

Storenkasten 1.1

Isothermenvergleich zweier unterschiedlicher Ausführungen von Storenkästen in WDV-Systemen aus EPS.

Lösung Dosteba:

Beschreibung / Montageart:

Schürzelement Do-Tab®-EPo, Sturzisolation Stu-Isol, Rahmenverbreiterungs-isolation RaV-Isol®-XPS mit Bügel für Storen

Aufbau und Materialien:

Bezeichnung	Dicke mm	Wärmeleit- fähigkeit λ
Gips mit Innenputz	12	0.650
Mauerwerk	175	0.440
Verklebung	5	0.930
Dämmung EPS 15	200	0.038
Grund- und Deckputz	5	0.790
Beton		1.000
Fensterrahmen Kunststoff		1.700
RaV-Isol®-XPS		0.034
Stu-Isol EPS 20		0.036
Do-Tab®-EPo EPS 15		0.038
Do-Tab®-EPo Stahleinlage		50.000
Verklebung und Beschichtung		0.930
Storenkasten u. Schrauben Stahl		50.000
Wärmeübergangszahl innen		2-5
Wärmeübergangszahl aussen		10

Lösung Dosteba:

Beschreibung / Montageart:

Schürzelement Do-Tab®-EPo, Sturzisolation Stu-Isol mit Bügel für Storen

Aufbau und Materialien:

Bezeichnung	Dicke mm	Wärmeleit- fähigkeit λ
Gips mit Innenputz	12	0.650
Mauerwerk	175	0.440
Verklebung	5	0.930
Dämmung EPS 15	200	0.038
Grundputz	3	0.870
Deckputz	2	0.700
Beton		1.000
Fensterrahmen Kunststoff		1.700
Stu-Isol EPS 20		0.036
Do-Tab®-EPo EPS 15		0.038
Do-Tab®-EPo Stahleinlage		50.000
Verklebung und Beschichtung		0.930
Storenkasten u. Schrauben Stahl		50.000
Wärmeübergangszahl innen		2-5
Wärmeübergangszahl aussen		10

Erklärung / Fazit:

Rahmenverbreiterungsisolationen RaV-Isol®-XPS bringen eine deutliche Verbesserung der Wärmedämmung im Bereich der Rahmenverbreiterung. Beide Ausführungen sind lokal im Bereich der Bügelbefestigung für die Storen nicht wärmebrückenfrei.

Caisson de store 1.1

Comparaison de l'isotherme de deux exécutions différentes de caissons en tôle dans les systèmes ITE en EPS.

Solution Dosteba:

Description / Type de montage:

Lambrequin Do-Tab®-EPo, Isolation pour linteau Stu-Isol, élargissement de cadre RaV-Isol®-XPS avec étrier pour stores

Montage et matériaux:

Désignation	Epaisseur mm	Conductivité thermique λ
Plâtre avec enduit intérieur	12	0.650
Maçonnerie	175	0.440
Collage	5	0.930
Isolation EPS 15	200	0.038
Enduit de fond et de finition	5	0.790
Béton		1.000
Cadres de fenêtre, plastique		1.700
RaV-Isol®-XPS		0.034
Stu-Isol, EPS 20		0.036
Do-Tab®-EPo, EPS 15		0.038
Do-Tab®-EPo, Armature en acier		50.000
Collage et revêtement		0.930
Caisson de store et vis, acier		50.000
Coefficient de transm. therm. int.		2-5
Coefficient de transm. therm. ext.		10

Solution Etrangère:

Description / Type de montage:

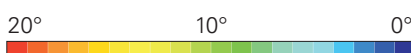
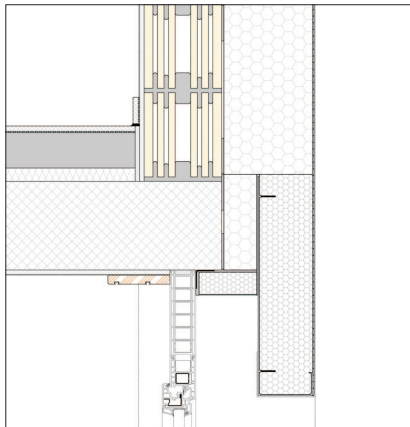
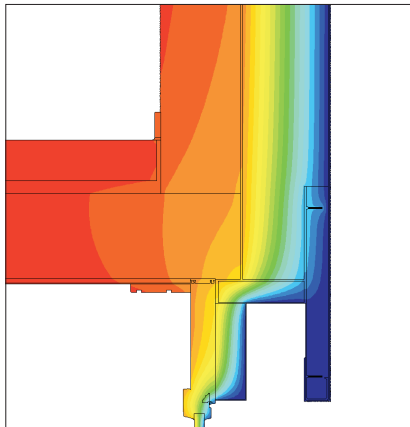
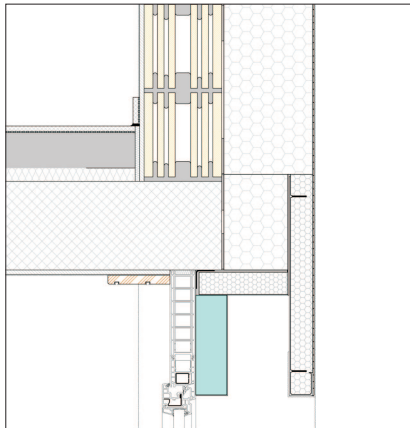
Lambrequin Do-Tab®-EPo, isolation pour linteau Stu-Isol avec étrier pour stores

Montage et matériaux:

Désignation	Epaisseur mm	Conductivité thermique λ
Plâtre avec enduit intérieur	12	0.650
Maçonnerie	175	0.440
Collage	5	0.930
Isolation EPS 15	200	0.038
Enduit de fond	3	0.870
Enduit de finition	2	0.700
Béton		1.000
Cadres de fenêtre, plastique		1.700
Stu-Isol, EPS 20		0.036
Do-Tab®-EPo, EPS 15		0.038
Do-Tab®-EPo, Armature en acier		50.000
Collage et revêtement		0.930
Caisson de store et vis, acier		50.000
Coefficient de transm. therm. int.		2-5
Coefficient de transm. therm. ext.		10

Explication / Conclusion:

Les isolations pour élargissement RaV-Isol®-XPS améliorent notablement l'isolation thermique au niveau de l'élargissement du cadre. Ces deux exécutions ne sont au niveau de la fixation d'étriers pour les stores localement pas sans pont thermique.



Storenkasten 1.2

Isothermenvergleich zweier unterschiedlicher Ausführungen von Storenkästen in WDV-Systemen aus EPS.

Lösung Dosteba:

Beschreibung / Montageart:

Schürzelement Do-Tab®-EPo, Sturzisolation Stu-Isol, Rahmenverbreiterungsisolation RaV-Isol®-XPS

Aufbau und Materialien:

Bezeichnung	Dicke mm	Wärmeleitfähigkeit λ
Gips mit Innenputz	12	0.650
Mauerwerk	175	0.440
Verklebung	5	0.930
Dämmung EPS 15	200	0.038
Grundputz	3	0.870
Deckputz	2	0.700
Beton		1.000
Fensterrahmen Kunststoff		1.700
RaV-Isol®-XPS		0.034
Stu-Isol EPS 20		0.036
Do-Tab®-EPo EPS 15		0.038
Do-Tab®-EPo Stahleinlage	50.000	
Verklebung und Beschichtung		0.930
Wärmeübergangszahl innen		2-5
Wärmeübergangszahl aussen		10

Lösung Dosteba:

Beschreibung / Montageart:

Schürzelement Do-Tab®-EPo, Sturzisolation Stu-Isol

Aufbau und Materialien:

Bezeichnung	Dicke mm	Wärmeleitfähigkeit λ
Gips mit Innenputz	12	0.650
Mauerwerk	175	0.440
Verklebung	5	0.930
Dämmung EPS 15	200	0.038
Grundputz	3	0.870
Deckputz	2	0.700
Beton		1.000
Fensterrahmen Kunststoff		1.700
Stu-Isol EPS 20		0.036
Do-Tab®-EPo EPS 15		0.038
Do-Tab®-EPo Stahleinlage	50.000	
Verklebung und Beschichtung		0.930
Wärmeübergangszahl innen		2-5
Wärmeübergangszahl aussen		10

Erklärung / Fazit:

Rahmenverbreiterungsisolierungen RaV-Isol®-XPS bringen eine deutliche Verbesserung der Wärmedämmung im Bereich der Rahmenverbreiterung.

Caisson de store 1.2

Comparaison de l'isotherme de deux exécutions différentes de caissons en tôle dans les systèmes ITE en EPS.

Solution Dosteba:

Description / Type de montage:

Lambrequin Do-Tab®-EPo, Isolation pour linteau Stu-Isol, élargissement de cadre RaV-Isol®-XPS

Montage et matériaux:

Désignation	Epaisseur	Conductivité thermique λ
Plâtre avec enduit intérieur	12	0.650
Maçonnerie	175	0.440
Collage	5	0.930
Isolation EPS 15	200	0.038
Enduit de fond	3	0.870
Enduit de finition	2	0.700
Béton		1.000
Cadres de fenêtre, plastique		1.700
RaV-Isol®-XPS		0.034
Stu-Isol, EPS 20		0.036
Do-Tab®-EPo, EPS 15		0.038
Do-Tab®-EPo, Armature en acier	50.000	
Collage et revêtement		0.930
Coefficient de transm. therm. int.		2-5
Coefficient de transm. therm. ext.		10

Solution Etrangère:

Description / Type de montage:

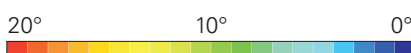
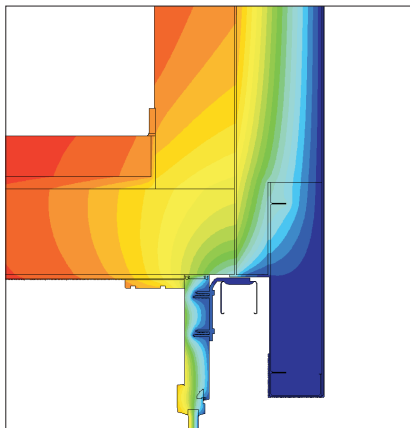
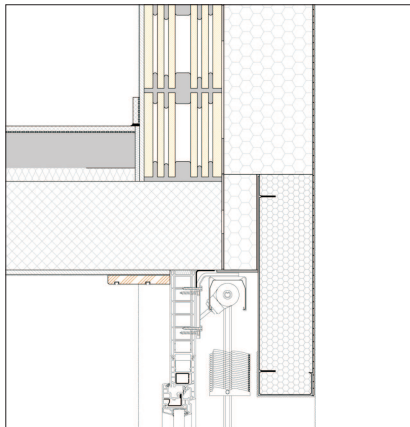
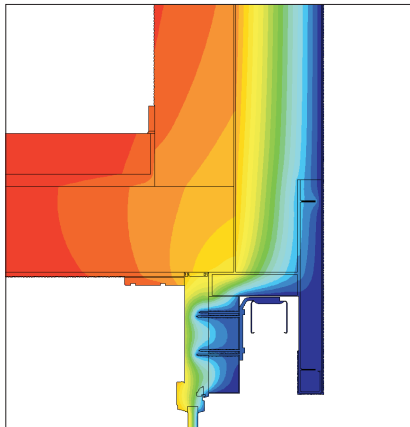
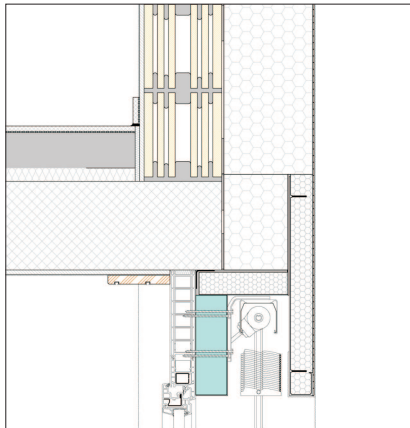
Lambrequin Do-Tab®-EPo, isolation pour linteau Stu-Isol

Montage et matériaux:

Désignation	Epaisseur	Conductivité thermique λ
Plâtre avec enduit intérieur	12	0.650
Maçonnerie	175	0.440
Collage	5	0.930
Isolation EPS 15	200	0.038
Enduit de fond	3	0.870
Enduit de finition	2	0.700
Béton		1.000
Cadres de fenêtre, plastique		1.700
Stu-Isol, EPS 20		0.036
Do-Tab®-EPo, EPS 15		0.038
Do-Tab®-EPo, Armature en acier	50.000	
Collage et revêtement		0.930
Coefficient de transm. therm. int.		2-5
Coefficient de transm. therm. ext.		10

Explication / Conclusion:

Les isolations pour élargissement RaV-Isol®-XPS améliorent notablement l'isolation thermique au niveau de l'élargissement du cadre.



Storenkasten 2.1

Isothermenvergleich zweier unterschiedlicher Ausführungen von Storenkästen in WDV-Systemen aus EPS.

Lösung Dosteba:

Beschreibung / Montageart:

Schürzelement Do-Tab®-EPo, Sturzisolation Stu-Isol, Rahmenverbreiterungsisolation RaV-Isol®-XPS mit Bügel für Storen

Aufbau und Materialien:

Bezeichnung	Dicke mm	Wärmeleitfähigkeit λ
Gips mit Innenputz	12	0.650
Mauerwerk	175	0.440
Verklebung	5	0.930
Dämmung EPS 15	200	0.038
Grund- und Deckputz	5	0.790
Beton		1.000
Fensterrahmen Kunststoff		1.700
RaV-Isol®-XPS		0.034
Stu-Isol EPS 20		0.036
Do-Tab®-EPo EPS 15		0.038
Do-Tab®-EPo Stahleinlage		50.000
Verklebung und Beschichtung		0.930
Storenkasten u. Schrauben Stahl		50.000
Wärmeübergangszahl innen		2-5
Wärmeübergangszahl aussen		10

Lösung Dosteba:

Beschreibung / Montageart:

Schürzelement Do-Tab®-EPo mit Bügel für Storen

Aufbau und Materialien:

Bezeichnung	Dicke mm	Wärmeleitfähigkeit λ
Gips mit Innenputz	12	0.650
Mauerwerk	175	0.440
Verklebung	5	0.930
Dämmung EPS 15	200	0.038
Grundputz	3	0.870
Deckputz	2	0.700
Beton		1.000
Fensterrahmen Kunststoff		1.700
Do-Tab®-EPo EPS 15		0.038
Do-Tab®-EPo Stahleinlage		50.000
Verklebung und Beschichtung		0.930
Storenkasten u. Schrauben Stahl		50.000
Wärmeübergangszahl innen		2-5
Wärmeübergangszahl aussen		10

Erklärung / Fazit:

Rahmenverbreiterungsisolierungen RaV-Isol®-XPS und Sturzisolierungen Stu-Isol bringen eine deutliche Verbesserung der Wärmedämmung im Bereich der Rahmenverbreiterung. Beide Ausführungen sind lokal im Bereich der Bügelbefestigung für die Storen nicht wärmebrückenfrei.

Caisson de store 2.1

Comparaison de l'isotherme de deux exécutions différentes de caissons en tôle dans les systèmes ITE en EPS.

Solution Dosteba:

Description / Type de montage:

Lambrequin Do-Tab®-EPo, Isolation pour linteau Stu-Isol, élargissement de cadre RaV-Isol®-XPS avec étrier pour stores

Montage et matériaux:

Désignation	Epaisseur mm	Conductivité thermique λ
Plâtre avec enduit intérieur	12	0.650
Maçonnerie	175	0.440
Collage	5	0.930
Isolation EPS 15	200	0.038
Enduit de fond et de finition	5	0.790
Béton		1.000
Cadres de fenêtre, plastique		1.700
RaV-Isol®-XPS		0.034
Stu-Isol, EPS 20		0.036
Do-Tab®-EPo, EPS 15		0.038
Do-Tab®-EPo, Armature en acier		50.000
Collage et revêtement		0.930
Caisson de store et vis, acier		50.000
Coefficient de transm. therm. int.		2-5
Coefficient de transm. therm. ext.		10

Solution Etrangère:

Description / Type de montage:

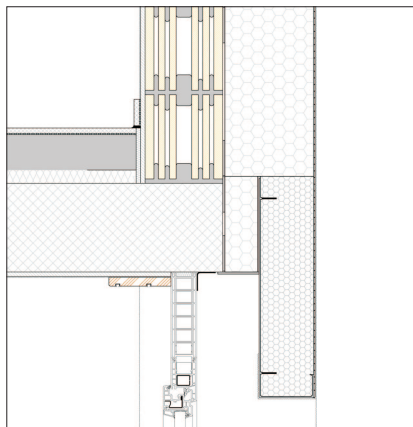
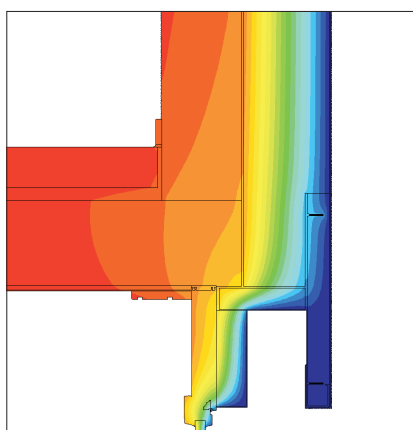
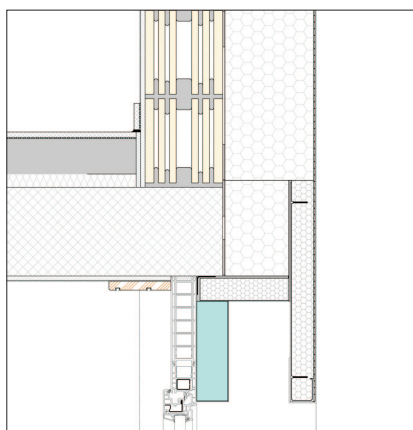
Lambrequin Do-Tab®-EPo avec étrier pour stores

Montage et matériaux:

Désignation	Epaisseur mm	Conductivité thermique λ
Plâtre avec enduit intérieur	12	0.650
Maçonnerie	175	0.440
Collage	5	0.930
Isolation EPS 15	200	0.038
Enduit de fond	3	0.870
Enduit de finition	2	0.700
Béton		1.000
Cadres de fenêtre, plastique		1.700
Do-Tab®-EPo, EPS 15		0.038
Do-Tab®-EPo, Armature en acier		50.000
Collage et revêtement		0.930
Caisson de store et vis, acier		50.000
Coefficient de transm. therm. int.		2-5
Coefficient de transm. therm. ext.		10

Explication / Conclusion:

Les isolations pour élargissement RaV-Isol®-XPS et les isolations pour linteau Stu-Isol améliorent notablement l'isolation thermique au niveau de l'élargissement du cadre. Ces deux exécutions ne sont au niveau de la fixation d'étriers pour les stores localement pas sans pont thermique.



Storenkasten 2.2

Isothermenvergleich zweier unterschiedlicher Ausführungen von Storenkästen in WDV-Systemen aus EPS.

Lösung Dosteba:

Beschreibung / Montageart:

Schürzenelement Do-Tab®-EPo, Sturzisolation Stu-Isol, Rahmenverbreiterungsisolation RaV-Isol®-XPS

Aufbau und Materialien:

Bezeichnung	Dicke mm	Wärmeleitfähigkeit λ
Gips mit Innenputz	12	0.650
Mauerwerk	175	0.440
Verklebung	5	0.930
Dämmung EPS 15	200	0.038
Grundputz	3	0.870
Deckputz	2	0.700
Beton		1.000
Fensterrahmen Kunststoff		1.700
RaV-Isol®-XPS		0.034
Stu-Isol EPS 20		0.036
Do-Tab®-EPo EPS 15		0.038
Do-Tab®-EPo Stahleinlage	50.000	
Verklebung und Beschichtung		0.930
Wärmeübergangszahl innen		2-5
Wärmeübergangszahl aussen		10

Caisson de store 2.2

Comparaison de l'isotherme de deux exécutions différentes de caissons en tôle dans les systèmes ITE en EPS.

Solution Dosteba:

Description / Type de montage:

Lambrequin Do-Tab®-EPo, Isolation pour linteau Stu-Isol, élargissement de cadre RaV-Isol®-XPS

Montage et matériaux:

Désignation	Epaisseur mm	Conductivité thermique λ
Plâtre avec enduit intérieur	12	0.650
Maçonnerie	175	0.440
Collage	5	0.930
Isolation EPS 15	200	0.038
Enduit de fond	3	0.870
Enduit de finition	2	0.700
Béton		1.000
Cadres de fenêtre, plastique		1.700
RaV-Isol®-XPS		0.034
Stu-Isol, EPS 20		0.036
Do-Tab®-EPo, EPS 15		0.038
Do-Tab®-EPo, Armature en acier	50.000	
Collage et revêtement		0.930
Coefficient de transm. therm. int.		2-5
Coefficient de transm. therm. ext.		10

Lösung Dosteba:

Beschreibung / Montageart:

Schürzenelement Do-Tab®-EPo

Aufbau und Materialien:

Bezeichnung	Dicke mm	Wärmeleitfähigkeit λ
Gips mit Innenputz	12	0.650
Mauerwerk	175	0.440
Verklebung	5	0.930
Dämmung EPS 15	200	0.038
Grundputz	3	0.870
Deckputz	2	0.700
Beton		1.000
Fensterrahmen Kunststoff		1.700
Do-Tab®-EPo EPS 15		0.038
Do-Tab®-EPo Stahleinlage	50.000	
Verklebung und Beschichtung		0.930
Wärmeübergangszahl innen		2-5
Wärmeübergangszahl aussen		10

Solution Etrangère:

Description / Type de montage:

Lambrequin Do-Tab®-EPo

Montage et matériaux:

Désignation	Epaisseur mm	Conductivité thermique λ
Plâtre avec enduit intérieur	12	0.650
Maçonnerie	175	0.440
Collage	5	0.930
Isolation EPS 15	200	0.038
Enduit de fond	3	0.870
Enduit de finition	2	0.700
Béton		1.000
Cadres de fenêtre, plastique		1.700
Do-Tab®-EPo, EPS 15		0.038
Do-Tab®-EPo, Armature en acier	50.000	
Collage et revêtement		0.930
Coefficient de transm. therm. int.		2-5
Coefficient de transm. therm. ext.		10

Erklärung / Fazit:

Rahmenverbreiterungsisolierungen RaV-Isol®-XPS und Sturzisolierungen Stu-Isol bringen eine deutliche Verbesserung der Wärmedämmung im Bereich der Rahmenverbreiterung.

Explication / Conclusion:

Les isolations pour élargissement RaV-Isol®-XPS et les isolations pour linteau Stu-Isol améliorent notablement l'isolation thermique au niveau de l'élargissement du cadre.