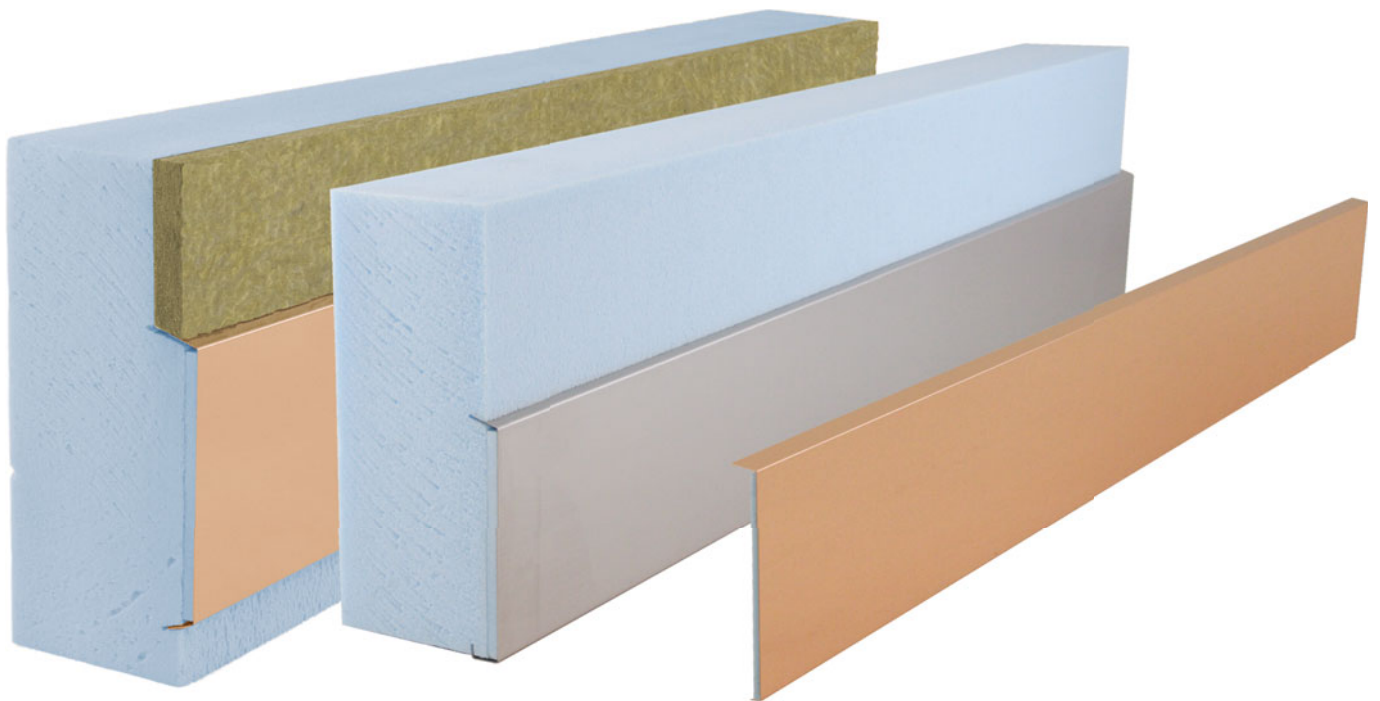




**Sockelelemente aus Blech**



# Dosteba

*Elemente sind  
Les éléments sont  
unsere Stärke  
notre point fort*





## Sockelelemente aus Blech

### Das Problem

Auslöser für aufsteigende Feuchtigkeit im Sockelbereich ist oft das Fehlen einer horizontalen Trennung der Beschichtung. Als Folge treten bekannte Schäden wie Abplatzungen, Ausblühungen oder Verfärbungen auf.

### Die Lösung

Sockelelemente aus Blech garantieren einen dauerhaften und sauberen Abschluss im Sockelbereich.

### Unsere Qualität

Sockelelemente aus Blech sind absolut wärmebrückenfrei, da das Blech nicht auf das Mauerwerk geführt wird und auch keine mechanische Verbindung besteht.

### Ihre Vorteile

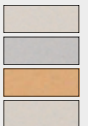
- ✓ Saubere Fassadenanschlüsse im Erdbereich
- ✓ Keine Putzschäden
- ✓ Keine Kosten infolge einer Sanierung
- ✓ Gestaltungsfreiheit
- ✓ Keine Wärmebrücken
- ✓ Einfache Montage
- ✓ Mehrwert der Fassade

### Das Produkt

Sockelleisten aus Blech bestehen aus einer mechanisch bearbeiteten Dämmplatte aus XPS mit einem gekanteten und werkseitig aufgeklebten Sockelblech.

#### Blechqualitäten

- Chromstahl (A2) 0.5 mm
- Ugitop\* 0.5 mm
- Kupfer 0.55 mm
- Aluman 0.8 mm



#### Abmessungen

- Dicken: 60 - 300 mm
- Länge: 1250 mm
- Höhen Blech: 120 / 160 / 200 mm
- Höhen XPS: 200 / 300 / 340 mm

\* Chromstahl A2 mit matter Oberfläche



### Dosteba AG

CH-8184 Bachenbülach

Telefon: +41 43 277 66 00

### Dosteba GmbH

D-72770 Reutlingen

Telefon: +49 7121 30177 10