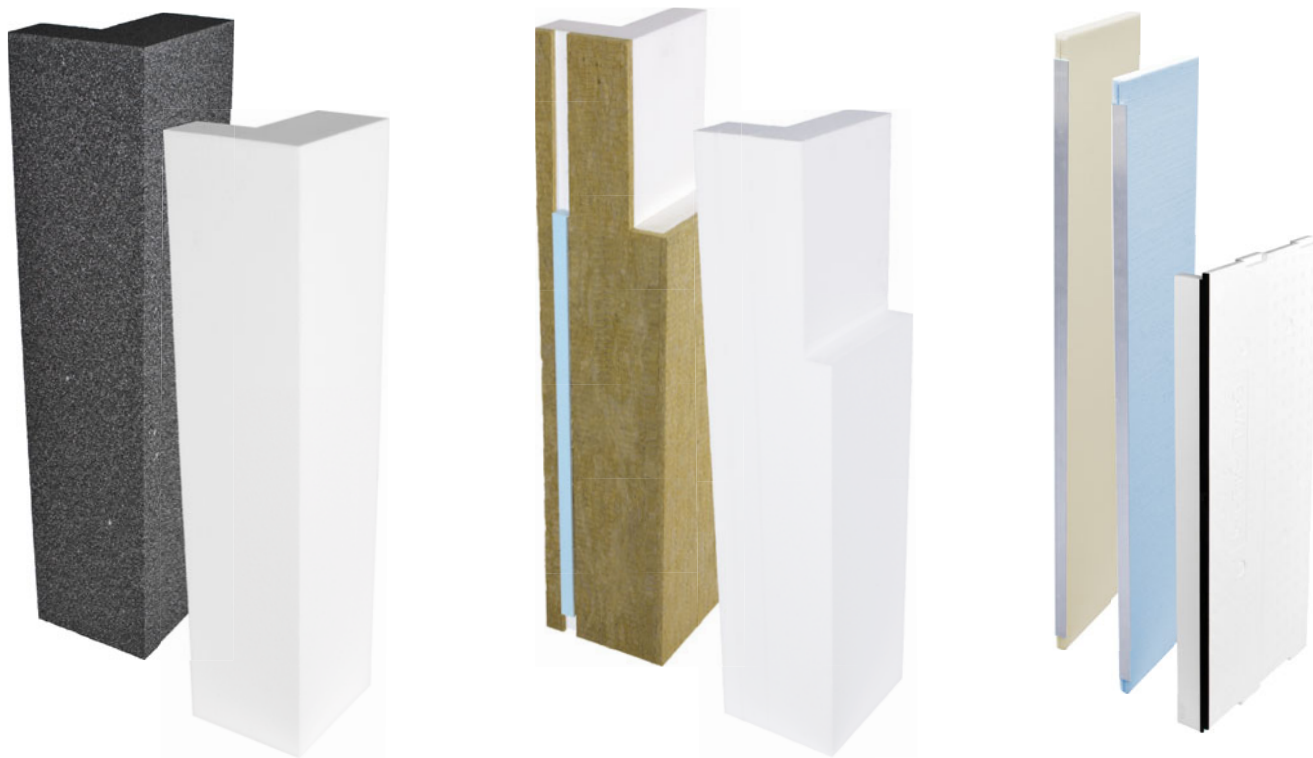




Éléments d'embrasure



Dosteba

*Elemente sind
Les éléments sont
unsere Stärke
notre point fort*



Éléments d'embrasure

Lei-Isol®



Le parfait

Avec l'élément d'embrasure Lei-Isol®, les embrasures sont toutes prêtes et peuvent être exécutées en une seule opération. Pas de dépassement dans la façade, pas de découpe pour l'élément de linteau - tout simplement génial. Les découpes pour les profilés d'aluminium des fenêtres en bois et métal ou pour les bandes d'étanchéité à l'air ne posent aucun problème. Avec ce produit, il est aussi possible de réaliser proprement et simplement des rails de guidage encastrés pour les volets. Par ailleurs, il y a aussi une insertion pour la fixation des rails. L'adaptation des panneaux isolants pour la façade est extrêmement facile à réaliser. Sur demande, l'élément d'embrasure Lei-Isol® peut être doté d'un revêtement et d'un profilé de protection de chants.



Lei-Wik

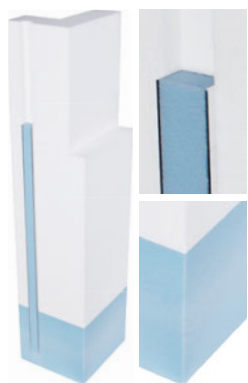


Le simple

On ne peut pas faire plus simple: la prise de mesure est d'une simplicité enfantine. L'équerre d'embrasure Lei-Wik est fournie au mètre. Il est facile d'effectuer des petites adaptations sur place. La surface de façade est isolée sur 245 mm, comme pour le Lei-Isol®. Pour la fixation des rails de guidage de volets roulants, on peut mettre en place des rondelles de montage DoRondo®-PE.



Suppléments



Pour la finalisation

- Découpe pour lambrequin Do-Tab®
- Garniture pour rail de guidage de store
- Découpe pour tablette de fenêtre
- Profilé en U pour rail de guidage de store escamotable
- Profil U soudé dans la partie inférieure
- Découpe pour arceau fixe
- Élément pour fixation des gonds K1 ou K1R encastré
- Élément de fixation du taquet de volet AT encastré
- Evidement pour fenêtres bois-métal
- Raccordement au terrain
- Isolation d'embrasure Aerogel





Éléments d'embrasure

Lei-Fix®



Le confortable

L'élément d'embrasure Lei-Fix® est conçu pour tous ceux qui aiment être flexibles et veulent donc avoir quelque chose dans leur propre entrepôt. Il n'est pas nécessaire de prendre des mesures sur le site. Il convient à presque toutes les situations. Grâce à sa longueur idéale, il n'y a pratiquement pas de déchets. Comme il est vissé sur le châssis de fenêtre, il peut être mis en place quelles que soient les conditions météorologiques. La bande d'étanchéité garantit l'étanchéité du raccordement sur le châssis. L'EPS dur forme un support idéal pour l'assemblage vissé des glissières de store. L'élément d'embrasure Lei-Fix® est disponible dans des largeurs de 320 et 360 mm.



Lei-Stu



L'élément de rénovation

Lors de l'assainissement d'une façade, il est absolument nécessaire que l'embrasure soit également isolée, sinon, l'apparition de dégâts est inévitable. Pourtant, elle n'est souvent pas faite à cause du manque de place. Avec l'élément d'embrasure et de linteau Lei-Stu, l'embrasure et le linteau peuvent être isolés même sur de petites avancées du châssis de fenêtre. L'élément d'embrasure Lei-Stu est disponible en PU ou en XPS.



Accessoires



Mastic collant PU-hybride

PU monocomposant hybride pour collages dynamiques ainsi que pour le jointoyage et l'étanchéité pour éléments Dosteba et autres composants. Non adapté pour granit et XPS.

- Couleur blanc
- Cartouches à 290 ml et sachets à 600 ml





Éléments d'embrasure

Polyvalent

Chaque formation d'embrasure, chaque fenêtre et chaque montage de fenêtre sont différents et posent d'autres exigences à l'élément d'embrasure.

La solution

Notre assortiment est varié et adapté à la pratique. Nous avons l'élément d'embrasure qui convient à chaque situation. Des insertions sont montées en usine pour le vissage des rails de guidage des stores.

Notre qualité

La qualité est notre marque de fabrique. Les éléments d'embrasure sont livrés sur le chantier prêts à être montés. Ils garantissent un travail rationnel et propre.

Vos avantages

- ✓ Gain de temps grâce à un montage rationnel
- ✓ Embrasures droites
- ✓ Raccordements propres
- ✓ Pas d'improvisations sur le chantier
- ✓ Des solutions de détail bien pensées même sous le crépi

Les produits

Les éléments d'embrasure sont composés de divers matériaux d'isolation tels que PSE, XPS, SW, GW, PU, Aerogel, etc. Ils sont fabriqués spécialement pour chaque objet.

Éléments d'embrasure

- Lei-Isol®
- Lei-Wik
- Lei-Fix®
- Lei-Stu



Dosteba AG

CH-8184 Bachenbülach

Téléphone: +41 43 277 66 00

Dosteba GmbH

D-72770 Reutlingen

Téléphone: +49 7121 30177 10