

Dosteba

Anwendungsratgeber CH
Schiebeladen



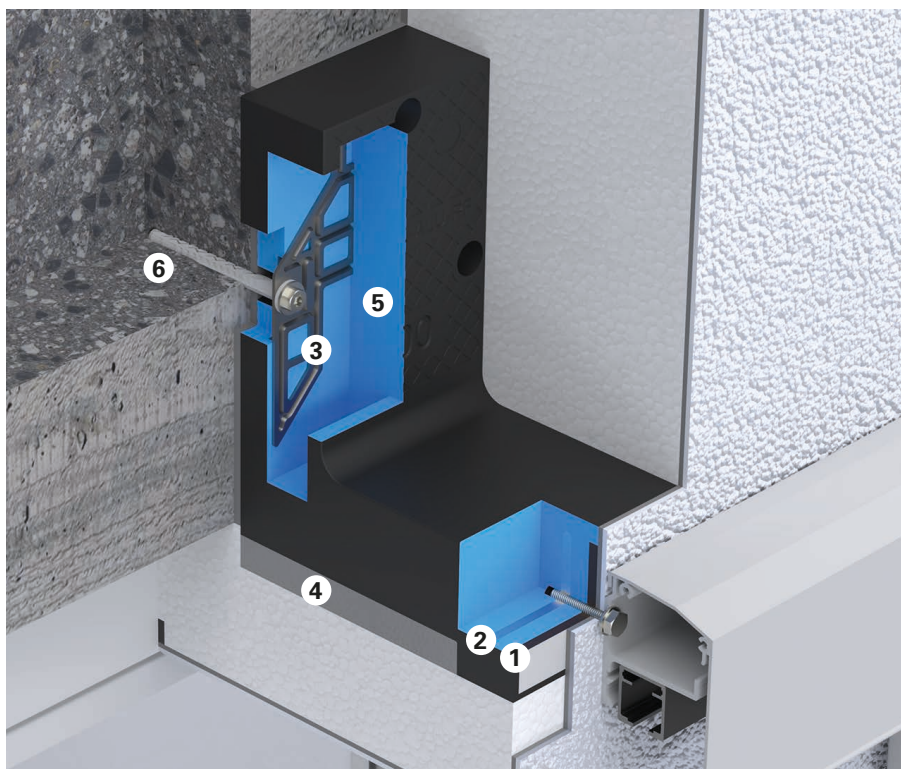
Schiebeläden sind eine praktische und ästhetisch ansprechende Option gegenüber Klappläden. Im Vergleich zu herkömmlichen Fensterläden benötigen sie weniger Platz, da sie horizontal an der Fassade entlang gleiten. Dies macht sie ideal für Räume mit begrenztem Platzangebot. Je nach Grösse und Eigengewicht entstehen unterschiedliche Belastungen, die in den Untergrund abgetragen werden müssen. Bei gedämmten Fassaden sollte die Anbindung zudem möglichst wärmebrückenfrei erfolgen. Dies stellt eine besondere Herausforderung an die Montage dar, da die Schnittstellen zwischen den Gewerken sowie die Arbeitsabläufe und Verantwortlichkeiten koordiniert werden müssen. Mit unseren Montageelementen können Schiebeläden sicher und wärmebrückenfrei montiert werden. Dank unserem breiten Sortiment und dem vielfältigen Zubehör finden wir passende Lösungen für alle Einbausituationen.

Vorteile

- Sichere Befestigung für Dämmdicken bis 300 mm
- Thermische Trennung (keine Wärmebrücken)
- Kein Eindringen von Wasser
- Breites Sortiment für jede Anforderung
- Diverses Zubehör für alle Einbausituationen
- Definierte Schnittstelle zwischen Schiebeläden und Dämmung
- Verschraubung mit Holz- oder M-Schrauben möglich

Tragwinkel TRA-WIK®-ALU-RF

- 1** Compactplatte (HPL) für eine optimale Druckverteilung an der Oberfläche
- 2** Aluplatte für die Verschraubung des Anbauteils
- 3** Stahlblecheinlage zum kraftschlüssigen Verschrauben mit dem Untergrund
- 4** Einsatz aus EPS für einheitlichen Putzuntergrund
- 5** PU-Schaum mit einem Raumgewicht von 350 kg/m³
- 6** Schraubdübel SXRL 10 x 100 FUS



Eigenschaften

Tragwinkel TRA-WIK®-PU

Tragwinkel TRA-WIK®-PU eignen sich für grosse und schwere Schiebeläden. Tragwinkel TRA-WIK®-PU können auf die gewünschte Schenkellänge gekürzt werden. Verschraubungen erfolgen mit Einschraubmuffen oder Holzschrauben direkt im PU-Schaum. Die Befestigung im Untergrund erfolgt mit drei Schraubdübeln. Der maximale Überstand beträgt 80 mm.

Prüfzeugnisse / Bewertungen



Europäisch technische
Bewertung – ETA-21/0723



Erdbebeneinwirkung
Eurocode 8/NF EN 1998-1

Tragwinkel TRA-WIK®-ALU-RF

Tragwinkel TRA-WIK®-ALU-RF eignen sich für grosse und schwere Schiebeläden. Tragwinkel TRA-WIK®-ALU-RF müssen auf die richtige Dämmdicke bestellt werden. Verschraubungen erfolgen mit metrischen Schrauben in die dafür vorgesehene Alueinlage. Die Befestigung im Untergrund erfolgt mit drei Schraubdübeln. Der maximale Überstand beträgt 80 mm.

Prüfzeugnisse / Bewertungen



Europäisch technische
Bewertung – ETA-20/0123

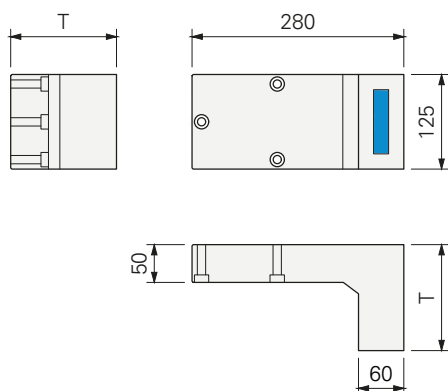


Allgemein bauaufsichtliche
Zulassung – AbZ Z-10.9-648



Erdbebeneinwirkung
Eurocode 8/NF EN 1998-1

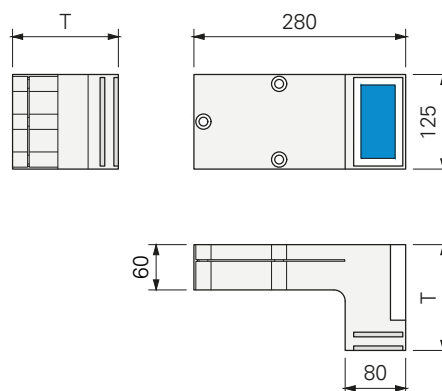
TRA-WIK®-PU (fassadenseitig)



Abmessungen

Grundfläche: 280 x 125 mm
Typen T: 60 – 300 mm
Nutzfläche: ■ 85 x 20 mm

TRA-WIK®-ALU-RF (Fassade)



Abmessungen

Grundfläche: 280 x 125 mm
Typen T: 80 – 300 mm
Nutzfläche: ■ 97 x 45 mm

Tragwinkel TRA-WIK®-PU

Tragwinkel TRA-WIK®-PU eignen sich für grosse und schwere Schiebeläden. Tragwinkel TRA-WIK®-PU können auf die gewünschte Schenkellänge gekürzt werden. Verschraubungen erfolgen mit Einschraubmuffen oder Holzschrauben direkt im PU-Schaum. Die Befestigung im Untergrund erfolgt mit drei Schraubdübeln. Der maximale Überstand beträgt 80 mm.

Prüfzeugnisse / Bewertungen

Europäisch technische
Bewertung – ETA-21/0723



Erdbebeneinwirkung
Eurocode 8/NF EN 1998-1

Tragwinkel TRA-WIK®-ALU-RL

Tragwinkel TRA-WIK®-ALU-RL eignen sich für grosse und schwere Schiebeläden. Tragwinkel TRA-WIK®-ALU-RL müssen auf die richtige Dämmdicke bestellt werden. Verschraubungen erfolgen mit metrischen Schrauben in die dafür vorgesehene Alueinlage. Die Befestigung im Untergrund erfolgt mit drei Schraubdübeln. Der maximale Überstand beträgt 80 mm.

Prüfzeugnisse / Bewertungen

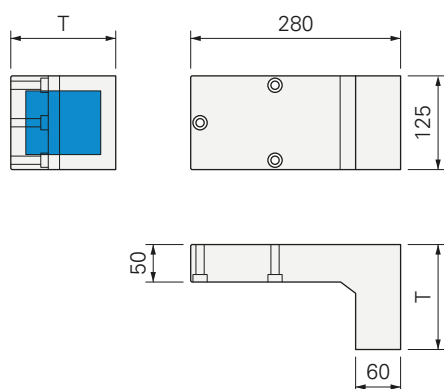
Europäisch technische
Bewertung – ETA-20/0123



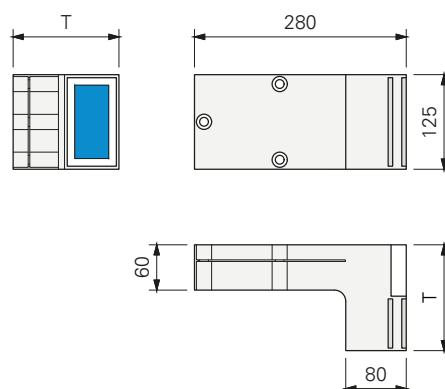
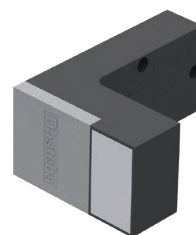
Allgemein bauaufsichtliche
Zulassung – AbZ Z-10.9-648



Erdbebeneinwirkung
Eurocode 8/NF EN 1998-1

TRA-WIK®-PU (sturzseitig)**Abmessungen**

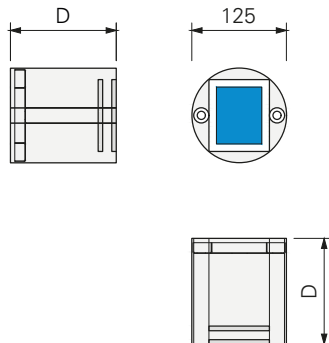
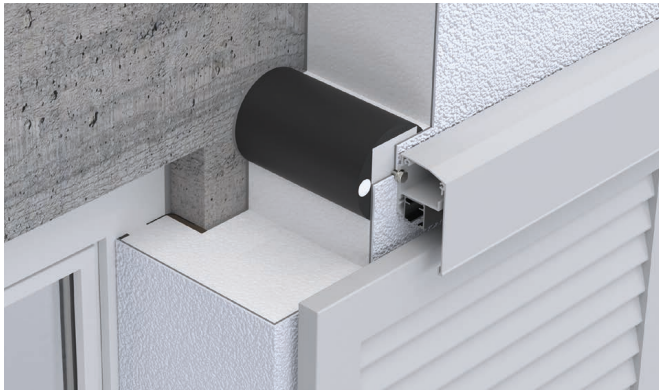
Grundfläche: 280 x 125 mm
Typen T: 60 – 300 mm
Nutzfläche: ■ 85 x (20 – 260) mm

TRA-WIK®-ALU-RL (Sturz)**Abmessungen**

Grundfläche: 280 x 125 mm
Typen T: 80 – 300 mm
Nutzfläche: ■ 97 x 45 mm

Universalmontageplatte UMP®-ALU-Z

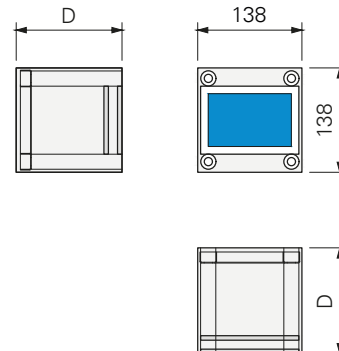
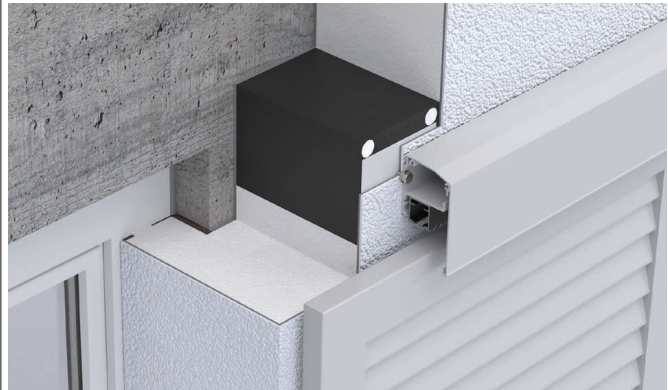
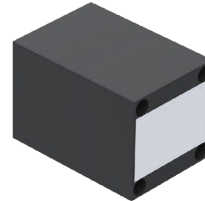
Universalmontageplatten UMP®-ALU-Z eignen sich für fast alle Schiebeläden. Verschraubungen erfolgen mit metrischen Schrauben in die dafür vorgesehene Alueinlage. Die Befestigung im Untergrund erfolgt mit zwei Schraubdübeln.

UMP®-ALU-Z**Abmessungen**

Durchmesser: 125 mm
 Dicke D: 60 – 300 mm
 Nutzfläche: ■ 75 x 60 mm

Universalmontageplatte UMP®-ALU-Q

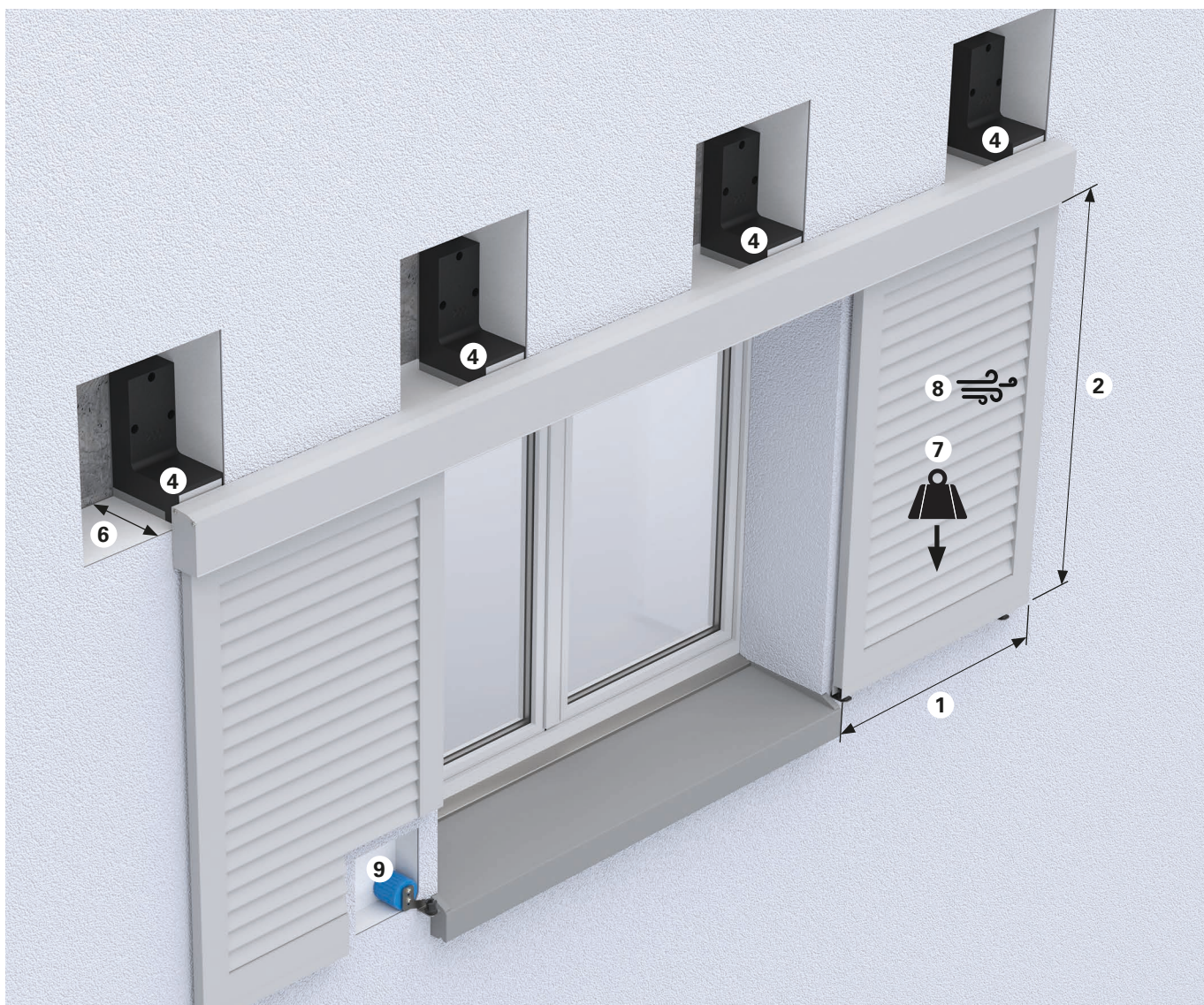
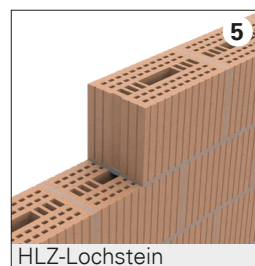
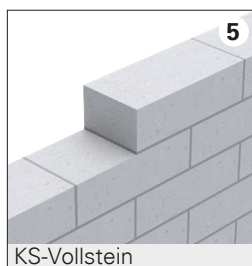
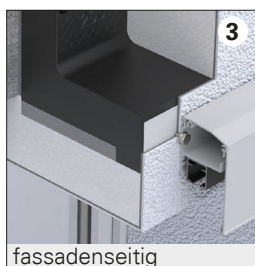
Universalmontageplatten UMP®-ALU-Q eignen sich für grosse und schwere Schiebeläden. Verschraubungen erfolgen mit metrischen Schrauben in die dafür vorgesehene Alueinlage. Die Befestigung im Untergrund erfolgt mit vier Schraubdübeln.

UMP®-ALU-Q**Abmessungen**

Grundfläche: 138 x 138 mm
 Dicke D: 60 – 300 mm
 Nutzfläche: ■ 110 x 70 mm

Anwendung

1	Ladenbreite.....	max. 1140 mm
2	Ladenhöhe.....	max. 2500 mm
3	Schienenbefestigung.....	fassaden- oder sturzseitig
4	Anzahl obere Schienenbefestigungen.....	4
5	Untergrund.....	Beton, Mauerwerk mit KS-Vollstein oder Mauerwerk mit HLZ-Lochstein
6	Dämmdicke.....	60–300 mm
7	Eigengewicht.....	10–50 kg
8	Windlast.....	0.5 kN/m ²
9	Montageelement für untere Führung.....	ZyRillo®-PE, ZyRillo®-EPS, Rondoline®-EPS, Quadroline®-EPS, VARIZ® oder VARIQ®



Die Herstellerangaben des Schiebeladens sind zu berücksichtigen.

Maximale Ladenbreite bei Beton, KS-Vollstein und HLZ-Lochstein

Ladenhöhe 1000 – 1500 mm

Typ	TRA-WIK®-PU (fassadenseitig)			TRA-WIK®-ALU-RF (Fassade)		
	60–140	160–220	240–300	80–140	160–220	240–300
Eigengewicht ≤ 10 kg	1090	990	890	1140	1030	930
Eigengewicht ≤ 15 kg	1000	850	690	1050	880	720
Eigengewicht ≤ 20 kg	910	700	500	950	730	520
Eigengewicht ≤ 25 kg	810	560	300	850	580	310
Eigengewicht ≤ 30 kg	720	410	–	750	430	–
Eigengewicht ≤ 40 kg	520	–	–	540	–	–
Eigengewicht ≤ 50 kg	320	–	–	340	–	–

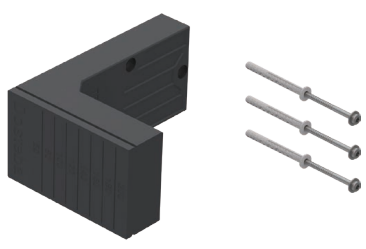
Ladenhöhe 1500 – 2000 mm

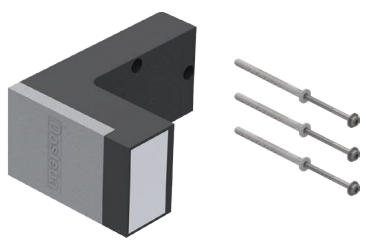
Typ	TRA-WIK®-PU (fassadenseitig)			TRA-WIK®-ALU-RF (Fassade)		
	60–140	160–220	240–300	80–140	160–220	240–300
Eigengewicht ≤ 10 kg	820	740	670	860	770	690
Eigengewicht ≤ 15 kg	750	630	520	780	660	540
Eigengewicht ≤ 20 kg	680	530	370	710	550	390
Eigengewicht ≤ 25 kg	610	420	–	640	430	–
Eigengewicht ≤ 30 kg	540	310	–	560	320	–
Eigengewicht ≤ 40 kg	390	–	–	410	–	–
Eigengewicht ≤ 50 kg	–	–	–	250	–	–

Ladenhöhe 2000 – 2500 mm

Typ	TRA-WIK®-PU (fassadenseitig)			TRA-WIK®-ALU-RF (Fassade)		
	60–140	160–220	240–300	80–140	160–220	240–300
Eigengewicht ≤ 10 kg	650	590	530	680	620	550
Eigengewicht ≤ 15 kg	600	510	410	630	530	430
Eigengewicht ≤ 20 kg	540	420	300	570	440	310
Eigengewicht ≤ 25 kg	490	330	–	510	350	–
Eigengewicht ≤ 30 kg	430	–	–	450	250	–
Eigengewicht ≤ 40 kg	310	–	–	330	–	–
Eigengewicht ≤ 50 kg	–	–	–	–	–	–

Zubehör zu TRA-WIK®-PU		
	Einschraubmuffe RAMPA SK M8 Ø 16 x 30 mm	6002651
	Einschraubmuffe RAMPA SK M10 Ø 18.5 x 30 mm	6002656
	Sechskantholzschraube Stahl verzinkt Ø 10 x 70 mm	6005551
	U-Scheibe Stahl verzinkt 10.5 x 18 x 1.6 mm	6004778
	Sechskantholzschraube A4 rostfrei Ø 10 x 70 mm	6005561
	U-Scheibe A4 rostfrei 10.5 x 18 x 1.6 mm	6004161

TRA-WIK®-PU		
		
Beschreibung	Typ	Art.-Nr.
Tragwinkel TRA-WIK®-PU inkl. 3 Schraubdübel SXRL 10 x 120 FUS	60	6011006
	80	6011008
	100	6011010
	120	6011012
	140	6011014
	160	6011016
	180	6011018
	200	6011020
	220	6011022
	240	6011024
	260	6011026
	280	6011028
	300	6011030

TRA-WIK®-ALU-RF		
		
Beschreibung	Typ	Art.-Nr.
Tragwinkel TRA-WIK®-ALU-RF inkl. 3 Schraubdübel SXRL 10 x 100 FUS	–	–
	80	6005408
	100	6005410
	120	6005412
	140	6005414
	160	6005416
	180	6005418
	200	6005420
	220	6005422
	240	6005424
	260	6005426
	280	6005428
	300	6005430

Maximale Ladenbreite bei Beton, KS-Vollstein und HLZ-Lochstein

Ladenhöhe 1000–1500 mm

Typ	TRA-WIK®-PU (sturzseitig)			TRA-WIK®-ALU-RL (Sturz)		
	60–140	160–220	240–300	80–140	160–220	240–300
Eigengewicht ≤ 10 kg	990	900	810	1010	920	830
Eigengewicht ≤ 15 kg	920	790	650	950	810	680
Eigengewicht ≤ 20 kg	850	670	490	890	710	520
Eigengewicht ≤ 25 kg	780	550	320	820	600	370
Eigengewicht ≤ 30 kg	700	430	–	760	490	–
Eigengewicht ≤ 40 kg	550	–	–	630	260	–
Eigengewicht ≤ 50 kg	400	–	–	490	–	–

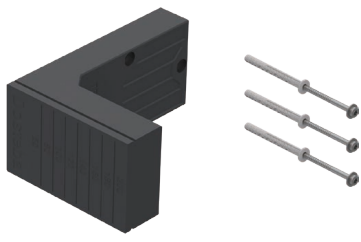
Ladenhöhe 1500–2000 mm

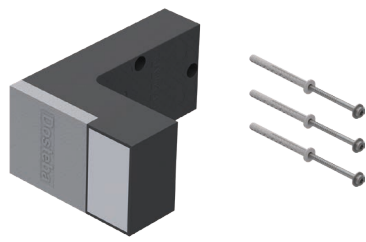
Typ	TRA-WIK®-PU (sturzseitig)			TRA-WIK®-ALU-RL (Sturz)		
	60–140	160–220	240–300	80–140	160–220	240–300
Eigengewicht ≤ 10 kg	740	680	610	760	690	620
Eigengewicht ≤ 15 kg	690	590	490	710	610	510
Eigengewicht ≤ 20 kg	640	500	360	660	530	390
Eigengewicht ≤ 25 kg	580	410	–	620	450	280
Eigengewicht ≤ 30 kg	530	320	–	570	360	–
Eigengewicht ≤ 40 kg	410	–	–	470	–	–
Eigengewicht ≤ 50 kg	300	–	–	370	–	–

Ladenhöhe 2000–2500 mm

Typ	TRA-WIK®-PU (sturzseitig)			TRA-WIK®-ALU-RL (Sturz)		
	60–140	160–220	240–300	80–140	160–220	240–300
Eigengewicht ≤ 10 kg	590	540	480	600	550	500
Eigengewicht ≤ 15 kg	550	470	390	570	490	400
Eigengewicht ≤ 20 kg	510	400	290	530	420	310
Eigengewicht ≤ 25 kg	460	330	–	490	360	–
Eigengewicht ≤ 30 kg	420	260	–	450	290	–
Eigengewicht ≤ 40 kg	330	–	–	370	–	–
Eigengewicht ≤ 50 kg	–	–	–	290	–	–

Zubehör zu TRA-WIK®-PU		
	Einschraubmuffe RAMPA SK M8 Ø 16 x 30 mm	6002651
	Einschraubmuffe RAMPA SK M10 Ø 18.5 x 30 mm	6002656
	Sechskantholzschraube Stahl verzinkt Ø 10 x 70 mm	6005551
	U-Scheibe Stahl verzinkt 10.5 x 18 x 1.6 mm	6004778
	Sechskantholzschraube A4 rostfrei Ø 10 x 70 mm	6005561
	U-Scheibe A4 rostfrei 10.5 x 18 x 1.6 mm	6004161

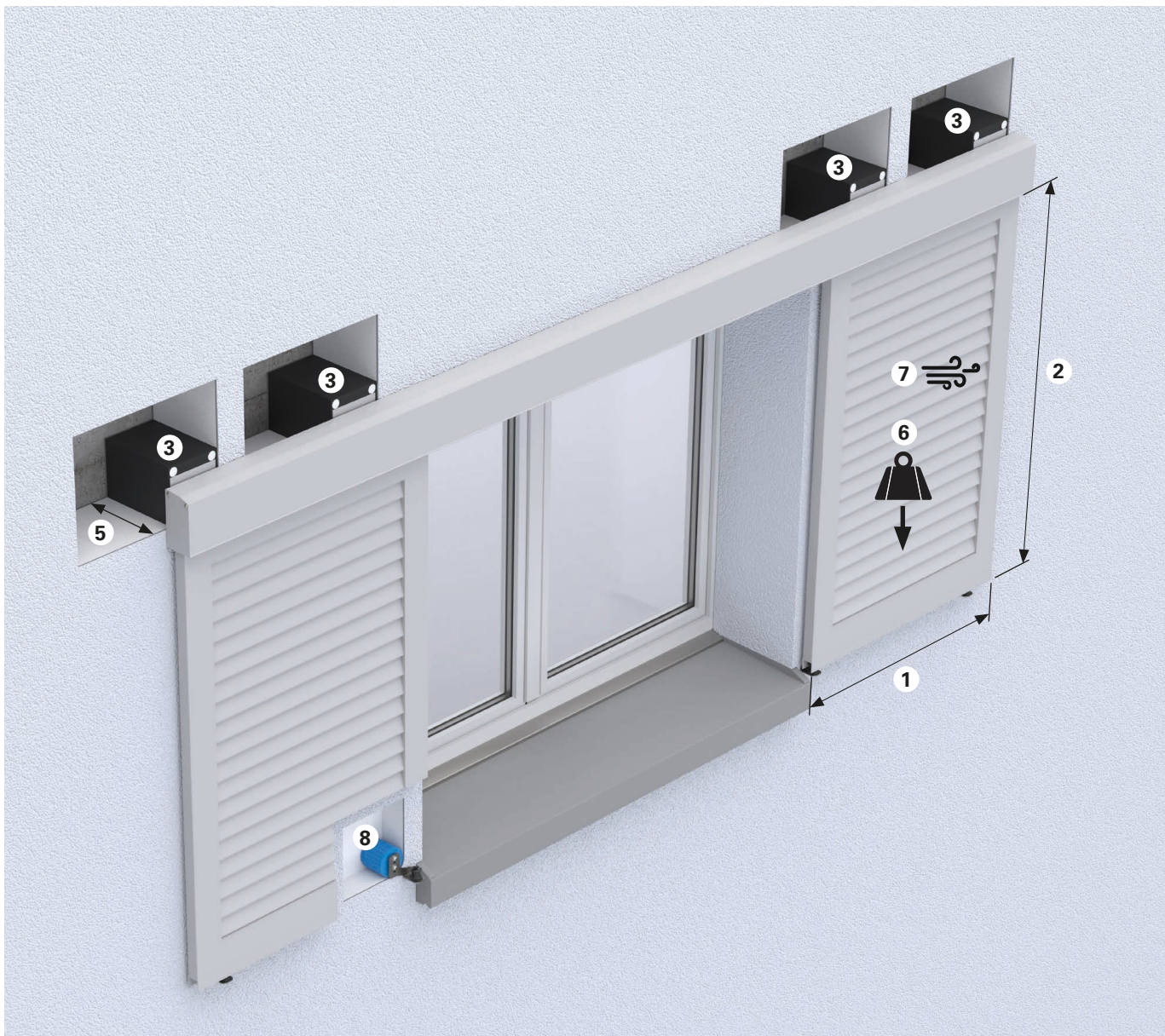
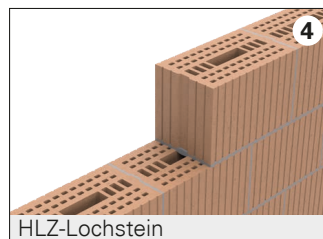
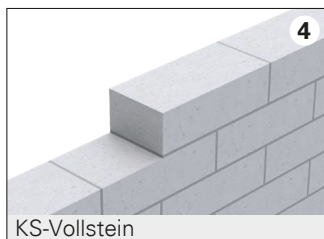
TRA-WIK®-PU		
		
Beschreibung	Typ	Art.-Nr.
Tragwinkel TRA-WIK®-PU inkl. 3 Schraubdübel SXRL 10 x 120 FUS	60	6011006
	80	6011008
	100	6011010
	120	6011012
	140	6011014
	160	6011016
	180	6011018
	200	6011020
	220	6011022
	240	6011024
	260	6011026
	280	6011028
	300	6011030

TRA-WIK®-ALU-RL		
		
Beschreibung	Typ	Art.-Nr.
Tragwinkel TRA-WIK®-ALU-RL inkl. 3 Schraubdübel SXRL 10 x 100 FUS	–	–
	80	6005108
	100	6005110
	120	6005112
	140	6005114
	160	6005116
	180	6005118
	200	6005120
	220	6005122
	240	6005124
	260	6005126
	280	6005128
	300	6005130

Alle Masse in Millimeter

Anwendung

- | | |
|---|--|
| 1 Ladenbreite..... | max. 1500 mm |
| 2 Ladenhöhe..... | max. 2500 mm |
| 3 Anzahl obere Schienenbefestigungen | 4 |
| 4 Untergrund..... | Beton, Mauerwerk mit KS-Vollstein oder Mauerwerk mit HLZ-Lochstein |
| 5 Dämmdicke..... | 60–300 mm |
| 6 Eigengewicht..... | 10–50 kg |
| 7 Windlast..... | 0.5 kN/m ² |
| 8 Montageelement für untere Führung | ZyRillo®-PE, ZyRillo®-EPS, VARIZ®, VARIQ®, Rondoline®-EPS oder Quadroline®-EPS |



Die Herstellerangaben des Schiebeladens sind zu berücksichtigen.

Maximale Ladenbreite bei Beton, KS-Vollstein und HLZ-Lochstein

Ladenhöhe 1000–1500 mm

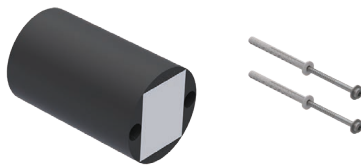
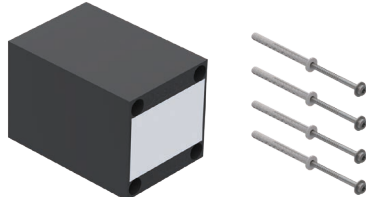
Typ	UMP®-ALU-Z			UMP®-ALU-Q		
	60–140	160–220	240–300	60–140	160–220	240–300
Eigengewicht ≤ 10 kg	1500	1500	1300	1500	1500	1500
Eigengewicht ≤ 15 kg	1500	1120	430	1500	1500	1500
Eigengewicht ≤ 20 kg	1380	470	–	1500	1500	1500
Eigengewicht ≤ 25 kg	950	–	–	1500	1500	1500
Eigengewicht ≤ 30 kg	520	–	–	1500	1500	1500
Eigengewicht ≤ 40 kg	–	–	–	1500	1500	–
Eigengewicht ≤ 50 kg	–	–	–	1500	590	–

Ladenhöhe 1500–2000 mm

Typ	UMP®-ALU-Z			UMP®-ALU-Q		
	60–140	160–220	240–300	60–140	160–220	240–300
Eigengewicht ≤ 10 kg	1500	1320	980	1500	1500	1500
Eigengewicht ≤ 15 kg	1350	840	320	1500	1500	1500
Eigengewicht ≤ 20 kg	1040	350	–	1500	1500	1500
Eigengewicht ≤ 25 kg	710	–	–	1500	1500	1500
Eigengewicht ≤ 30 kg	390	–	–	1500	1500	1240
Eigengewicht ≤ 40 kg	–	–	–	1500	1280	–
Eigengewicht ≤ 50 kg	–	–	–	1500	440	–

Ladenhöhe 2000–2500 mm

Typ	UMP®-ALU-Z			UMP®-ALU-Q		
	60–140	160–220	240–300	60–140	160–220	240–300
Eigengewicht ≤ 10 kg	1330	1060	780	1500	1500	1500
Eigengewicht ≤ 15 kg	1080	670	260	1500	1500	1500
Eigengewicht ≤ 20 kg	830	280	–	1500	1500	1500
Eigengewicht ≤ 25 kg	570	–	–	1500	1500	1440
Eigengewicht ≤ 30 kg	310	–	–	1500	1500	990
Eigengewicht ≤ 40 kg	–	–	–	1500	1020	–
Eigengewicht ≤ 50 kg	–	–	–	1500	350	–

UMP®-ALU-Z			UMP®-ALU-Q		
					
Beschreibung	Typ	Art.-Nr.	Beschreibung	Typ	Art.-Nr.
Universalmontageplatte UMP®-ALU-Z inkl. 2 Schraubdübel SXRL 10 x 100 FUS	60	6001806	Universalmontageplatte UMP®-ALU-Q inkl. 4 Schraubdübel SXRL 10 x 100 FUS	60	6002006
	80	6001808		80	6002008
	100	6001810		100	6002010
	120	6001812		120	6002012
	140	6001814		140	6002014
	160	6001816		160	6002016
	180	6001818		180	6002018
	200	6001820		200	6002020
	220	6001822		220	6002022
	240	6001824		240	6002024
	260	6001826		260	6002026
	280	6001828		280	6002028
	300	6001830		300	6002030

Alle Masse in Millimeter

Untere Führung

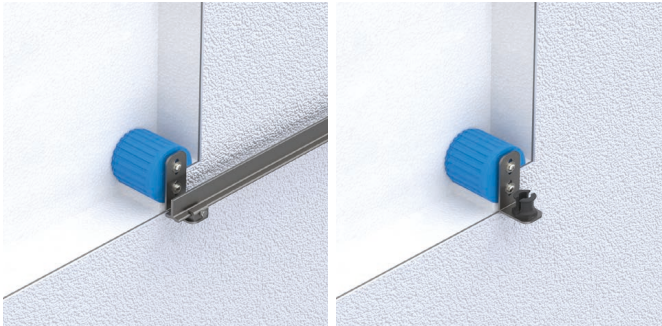

Montagezylinder ZyRillo®-PE

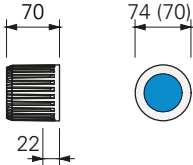
Montagezylinder ZyRillo®-PE eignen sich für wärmebrückenfreie Fremdmontagen in Wärmedämmverbundsystemen aus expandiertem Polystyrol (EPS) und Steinwolle (SW). Für die Verschraubung in die Montagezylinder ZyRillo®-PE eignen sich Holz- oder Blechschrauben, sowie Schrauben mit metrischem Gewinde (M-Schrauben).

Montagezylinder ZyRillo®-EPS

Montagezylinder ZyRillo®-EPS eignen sich für wärmebrückenfreie Fremdmontagen in Wärmedämmverbundsystemen aus expandiertem Polystyrol (EPS) und Steinwolle (SW). Für die Verschraubung in die Montagezylinder ZyRillo®-EPS eignen sich Holz- oder Blechschrauben, sowie solche mit zylindrischem Gewinde und grosser Steigung (Rahmenschrauben).

ZyRillo®-PE





Abmessungen

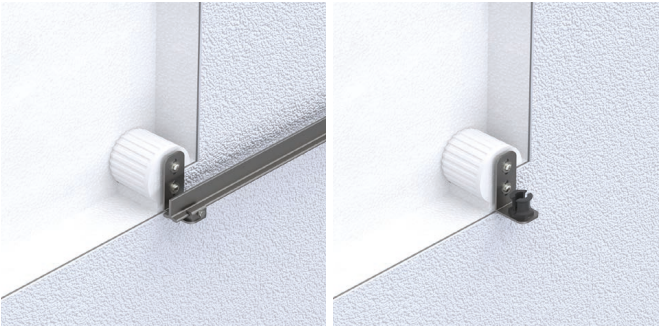

Durchmesser: 70 mm

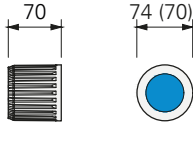
Nutzfläche Durchmesser: 50 mm

Nutzdicke für Verschraubung: 22 mm

Dicke: 70 mm

ZyRillo®-EPS





Abmessungen

Durchmesser: 70 mm

Nutzfläche Durchmesser: 50 mm

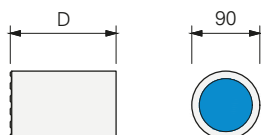
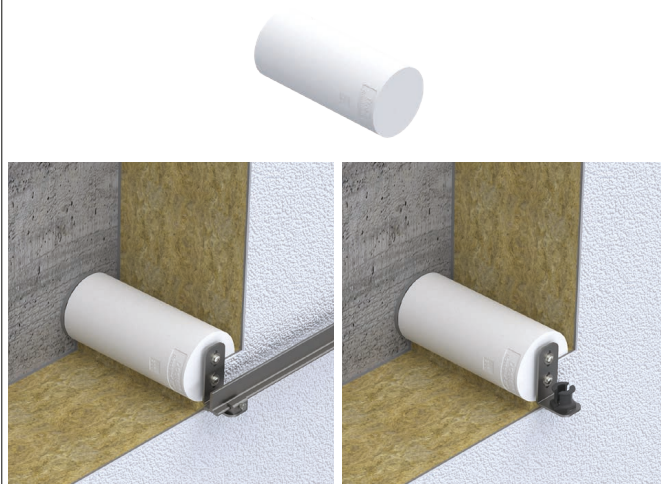
Dicke: 70 mm

Raumgewicht: 160 kg/m³

Beschreibung	Art.-Nr.	Beschreibung	Art.-Nr.
10 Montagezylinder ZyRillo®-PE, Ø 70 mm inkl. 1 Kartusche DoPurCol mit Fräswerkzeug	6000361	10 Montagezylinder ZyRillo®-EPS, Ø 70 mm inkl. 1 Kartusche DoPurCol mit Fräswerkzeug	6000461
50 Montagezylinder ZyRillo®-PE, Ø 70 mm inkl. 4 Kartuschen DoPurCol mit Fräswerkzeug	6000362	50 Montagezylinder ZyRillo®-EPS, Ø 70 mm inkl. 4 Kartuschen DoPurCol mit Fräswerkzeug	6000462

Montagezylinder Rondoline®-EPS

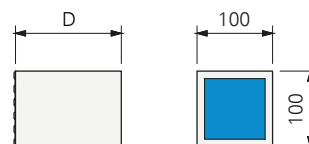
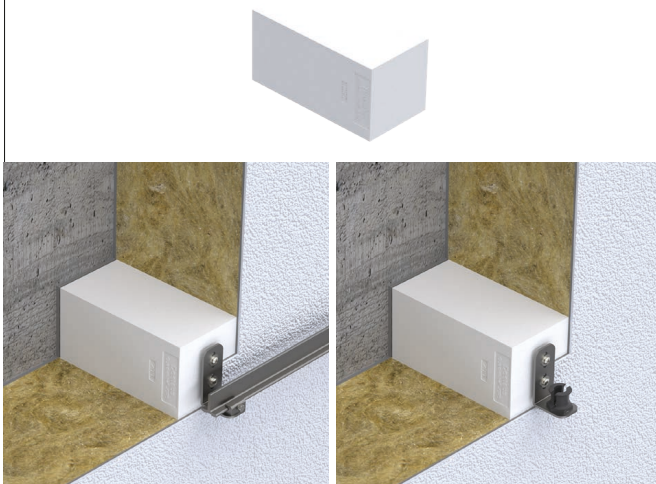
Montagezylinder Rondoline®-EPS eignen sich für wärmebrückenfreie Fremdmontagen in Wärmedämmverbundsystemen aus expandiertem Polystyrol (EPS) und Steinwolle (SW). Für die Verschraubung in die Montagezylinder Rondoline®-EPS eignen sich Holz- oder Blechschrauben, sowie solche mit zylindrischem Gewinde und grosser Steigung (Rahmenschrauben).

Rondoline®-EPS**Abmessungen**

Durchmesser: 90 mm
 Nutzfläche Durchmesser: 70 mm
 Dicken D: 60 – 300 mm
 Raumgewicht: 160 kg/m³

Montagequader Quadroline®-EPS

Montagequader Quadroline®-EPS eignen sich für wärmebrückenfreie Fremdmontagen in Wärmedämmverbundsystemen aus expandiertem Polystyrol (EPS) und Steinwolle (SW). Für die Verschraubung in die Montagequader Quadroline®-EPS eignen sich Holz- oder Blechschrauben, sowie solche mit zylindrischem Gewinde und grosser Steigung (Rahmenschrauben).

Quadroline®-EPS**Abmessungen**

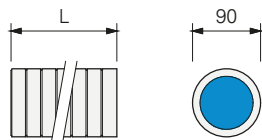
Grösse: 100 x 100 mm
 Nutzfläche: 80 x 80 mm
 Dicken D: 60 – 300 mm
 Raumgewicht: 160 kg/m³

Beschreibung	Dicke	Art.-Nr.
Montagezylinder Rondoline®-EPS	60	6000806
	80	6000808
	100	6000810
	120	6000812
	140	6000814
	160	6000816
	180	6000818
	200	6000820
	220	6000822
	240	6000824
	260	6000826
	280	6000828
	300	6000830

Beschreibung	Dicke	Art.-Nr.
Montagequader Quadroline®-EPS	60	6001306
	80	6001308
	100	6001310
	120	6001312
	140	6001314
	160	6001316
	180	6001318
	200	6001320
	220	6001322
	240	6001324
	260	6001326
	280	6001328
	300	6001330

Montagezylinder VARIZ®

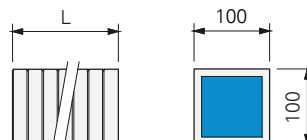
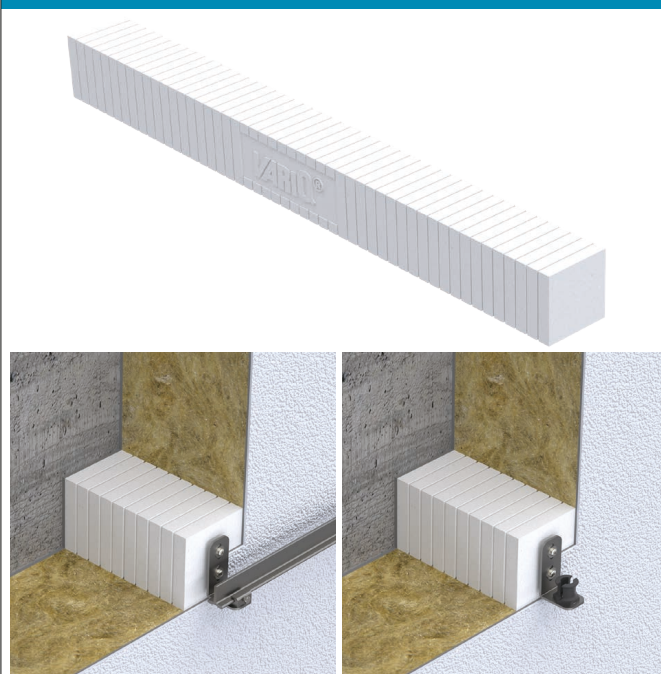
Montagezylinder VARIZ® eignen sich für wärmebrückenfreie Fremdmontagen in Wärmedämmverbundsystemen aus expandiertem Polystyrol (EPS) und Steinwolle (SW). Für die Verschraubung in die Montagezylinder VARIZ® eignen sich Holz- oder Blechschrauben, sowie solche mit zylindrischem Gewinde und grosser Steigung (Rahmenschrauben).

VARIZ®**Abmessungen**

Durchmesser: 90 mm
 Nutzfläche Durchmesser: ■ 70 mm
 Länge: 1000 mm
 Raumgewicht: 140 kg/m³

Montagequader VARIQ®

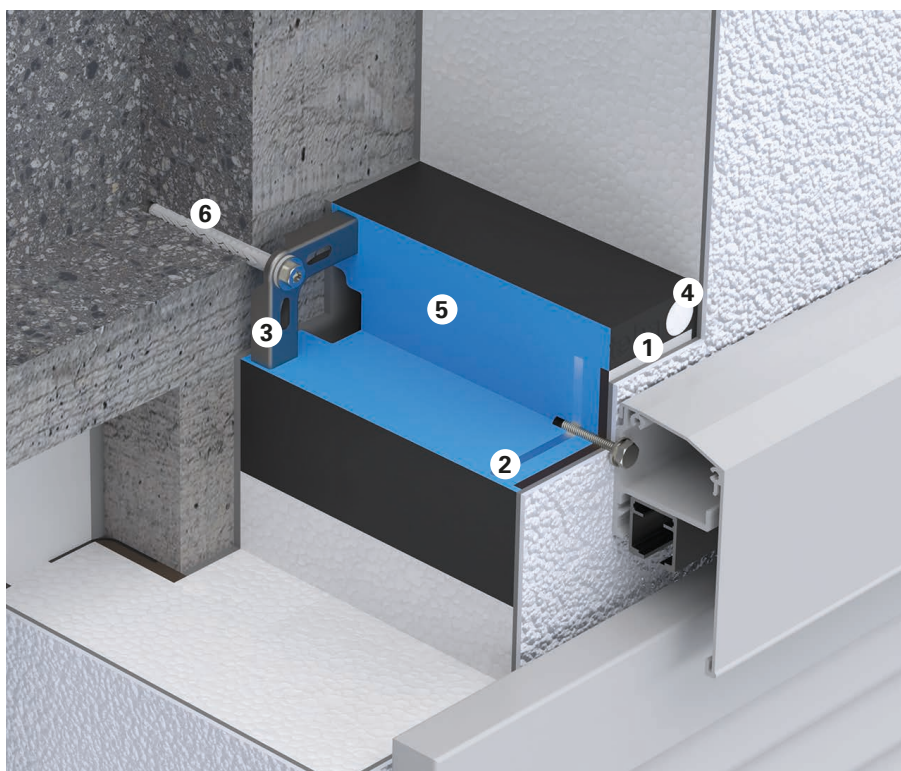
Montagequader VARIQ® eignen sich für wärmebrückenfreie Fremdmontagen in Wärmedämmverbundsystemen aus expandiertem Polystyrol (EPS) und Steinwolle (SW). Für die Verschraubung in die Montagequader VARIQ® eignen sich Holz- oder Blechschrauben, sowie solche mit zylindrischem Gewinde und grosser Steigung (Rahmenschrauben).

VARIQ®**Abmessungen**

Grösse: 100 x 100 mm
 Nutzfläche: ■ 80 x 80 mm
 Länge: 1000 mm
 Raumgewicht: 140 kg/m³

Beschreibung	Art.-Nr.
1 Montagezylinder VARIZ®	6000851
4 Montagezylinder VARIZ®	6000852

Beschreibung	Art.-Nr.
1 Montagequader VARIQ®	6001351
4 Montagequader VARIQ®	6001352



Universalmontageplatte UMP®-ALU-Q

- 1** Compactplatte (HPL) für eine optimale Druckverteilung an der Oberfläche
- 2** Aluplate für die Verschraubung des Anbauteils
- 3** Stahlblecheinlage zum kraftschlüssigen Verschrauben mit dem Untergrund
- 4** EPS-Stopfen zum Schliessen der Bohrungen
- 5** PU-Schaum mit einem Raumgewicht von 350 kg/m³
- 6** Schraubdübel SXRL 10 x 100 FUS

Werkzeug und Zubehör



- 1** Hartmetall-Hammerbohrer
 - Ø10 mm, Länge 210 mm 6001256
 - Ø10 mm, Länge 450 mm 6001257
- 2** Werkzeugset, kurz mit Torx für TRA-WIK® 6001286
- 3** Werkzeugset, lang mit Torx für UMP® und TRA-WIK® 6001281
- 4** Setzlehre für TRA-WIK®-PU 6001866
- 5** Kartuschenpresse 6001193
- 6** Fräswerkzeug ZyRillo® Ø70 mm 6000491
- 7** Fräswerkzeug für Montagezylinder Ø90 mm 6001656

Dosteba AG

Länggenstrasse 27
CH-8184 Bachenbülach

Telefon: +41 43 277 66 00
E-Mail: dosteba@dosteba.ch
Internet: www.dosteba.ch