

# Dosteba

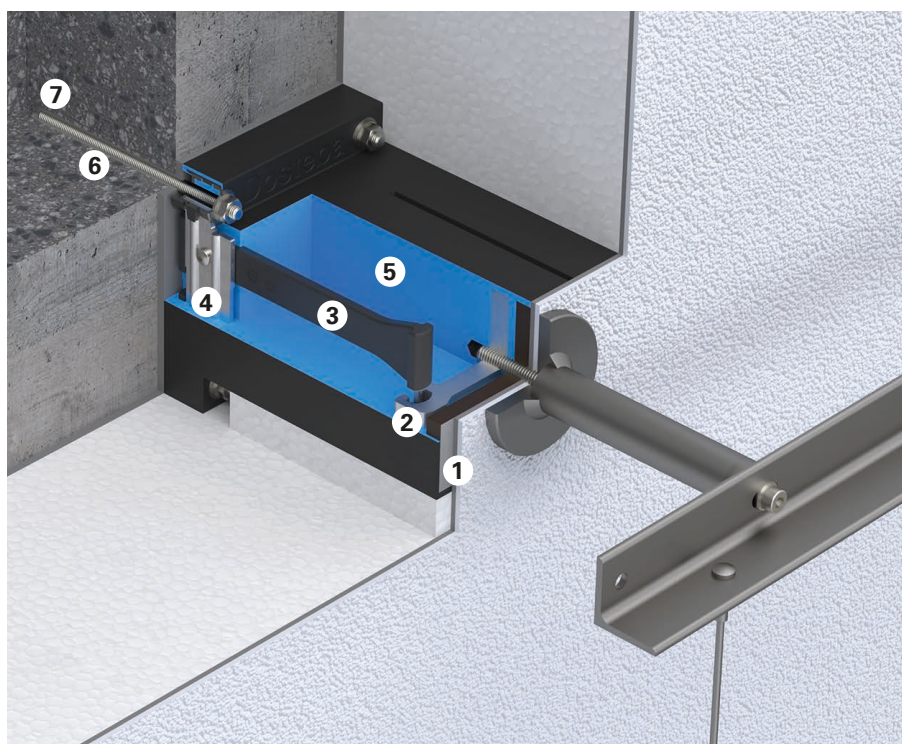
Anwendungsratgeber CH  
Fassadenbegrünung



Fassadenbegrünungen bieten zahlreiche Vorteile für städtische Gebiete und Gebäude. Sie verbessern nicht nur das Stadtklima, sondern erhöhen auch die Energieeffizienz der Gebäude. Je nach dem gewählten Fassadenbegrünungssystem und der Art der Bepflanzung entstehen unterschiedliche Belastungen, die in den Untergrund abgetragen werden müssen. Bei gedämmten Fassaden sollte die Anbindung zudem möglichst wärmebrückenfrei erfolgen. Dies stellt eine besondere Herausforderung an die Montage dar, da die Schnittstellen zwischen den Gewerken sowie die Arbeitsabläufe und Verantwortlichkeiten koordiniert werden müssen. Mit unseren Montageelementen können die Konsolen für Fassadenbegrünungen sicher und wärmebrückenfrei montiert werden. Dank unserem breiten Sortiment und dem vielfältigen Zubehör finden wir passende Lösungen für alle Einbausituationen.

#### Vorteile

- Zugelassene sichere Befestigung für Dämmdicken bis 300 mm
- Thermische Trennung (keine Wärmebrücken)
- Kein Eindringen von Wasser
- Breites Sortiment für jede Anforderung
- Diverses Zubehör für herausfordernde Einbausituationen
- Definierte Schnittstelle zwischen Fassadenbegrünung und Dämmung
- Für alle gängigen Fassadenbegrünungssysteme geeignet



#### Universalmontageplatte UMP®-ALU-TQ

- 1** Compactplatte (HPL) für eine optimale Druckverteilung an der Oberfläche
- 2** Aluplatte für die Verschraubung des Anbauteils
- 3** Zugstäbe aus faserverstärktem Kunststoff (Polyamid) garantieren die notwendige Festigkeit
- 4** Stahlkonsolen zum kraftschlüssigen Verschrauben mit dem Untergrund
- 5** PU-Schaum mit einem Raumgewicht von 350 kg/m³
- 6** Injektions-Gewindestange FIS M8 x 130
- 7** Injektions-Mörtel FIS V Plus 300 T

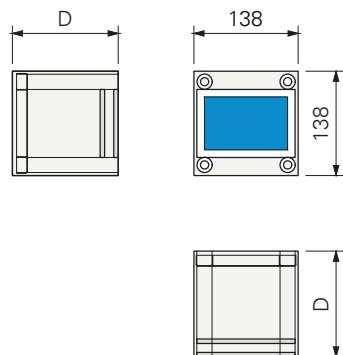
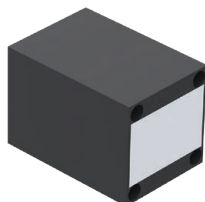


## Eigenschaften

### Universalmontageplatte UMP®-ALU-Q

Universalmontageplatten UMP®-ALU-Q eignen sich für leichte Fassadenbegrünungen mit sehr kleinen Lochabständen. Verschraubungen erfolgen mit metrischen Schrauben in die dafür vorgesehene Alueinlage. Die Befestigung im Untergrund erfolgt mit vier Schraubdübeln.

#### UMP®-ALU-Q



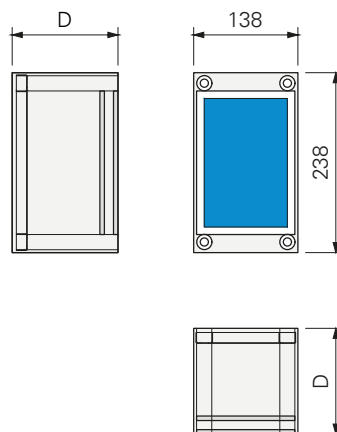
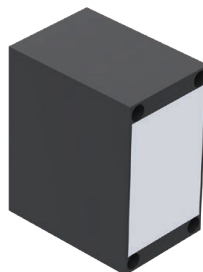
#### Abmessungen

Grundfläche: 138 x 138 mm  
 Dicken D: 60 – 300 mm  
 Nutzfläche: ■ 110 x 70 mm

### Universalmontageplatte UMP®-ALU-R

Universalmontageplatten UMP®-ALU-R eignen sich für leichte Fassadenbegrünungen mit kleinen Lochabständen. Verschraubungen erfolgen mit metrischen Schrauben in die dafür vorgesehene Alueinlage. Die Befestigung im Untergrund erfolgt mit vier Schraubdübeln.

#### UMP®-ALU-R



#### Abmessungen

Grundfläche: 238 x 138 mm  
 Dicken D: 60 – 300 mm  
 Nutzfläche: ■ 170 x 110 mm

**Universalmontageplatte UMP®-ALU-TQ**

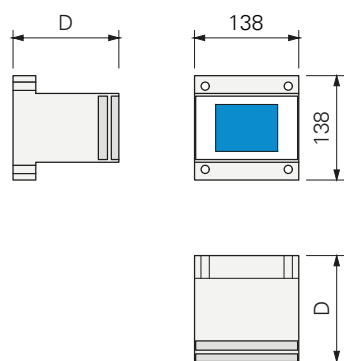
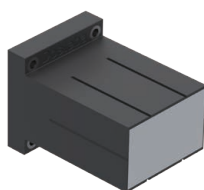
Universalmontageplatten UMP®-ALU-TQ eignen sich für mittelschwere Fassadenbegrünungen mit sehr kleinen Lochabständen. Verschraubungen erfolgen mit metrischen Schrauben in die dafür vorgesehene Alueinlage. Je nach Untergrund erfolgt die Befestigung mit vier Schraubdübeln oder Injektions-Gewindestangen.

**Universalmontageplatte UMP®-ALU-TR**

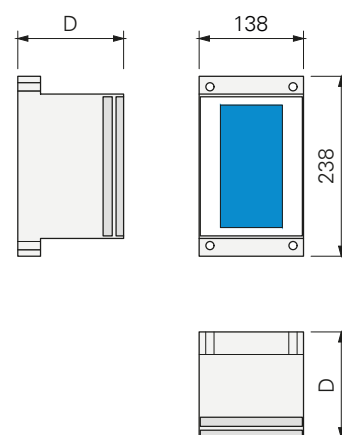
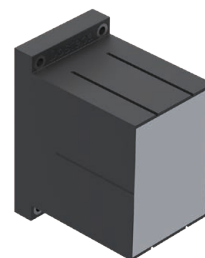
Universalmontageplatten UMP®-ALU-TR eignen sich für mittelschwere Fassadenbegrünungen mit kleinen Lochabständen. Verschraubungen erfolgen mit metrischen Schrauben in die dafür vorgesehene Alueinlage. Je nach Untergrund erfolgt die Befestigung mit vier Schraubdübeln oder Injektions-Gewindestangen.

**Prüfzeugnisse / Bewertungen**

Europäisch technische  
Bewertung – ETA-20/0798

**UMP®-ALU-TQ****Abmessungen**

Grundfläche: 138 x 138 mm  
Dicken D: 80 – 300 mm  
Nutzfläche: ■ 82 x 62 mm

**UMP®-ALU-TR****Abmessungen**

Grundfläche: 238 x 138 mm  
Dicken D: 80 – 300 mm  
Nutzfläche: ■ 162 x 82 mm

**Schwerlastkonsole SLK®-ALU-TR**

Schwerlastkonsolen SLK®-ALU-TR eignen sich für schwere Fassadenbegrünungen mit kleinen Lochabständen. Verschraubungen erfolgen mit metrischen Schrauben in die dafür vorgesehene Alueinlage. Die Befestigung im Untergrund erfolgt mit vier Injektions-Gewindestangen.

**Prüfzeugnisse / Bewertungen**

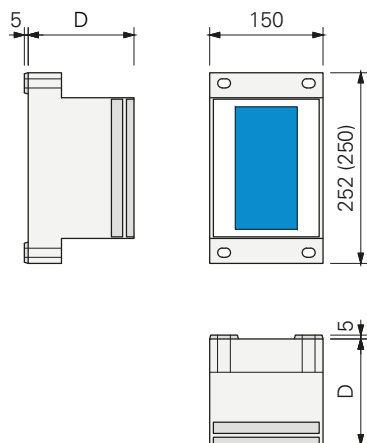
Europäisch technische  
Bewertung – ETA-21/0722

**Schwerlastkonsole SLK®-ALU-TQ**

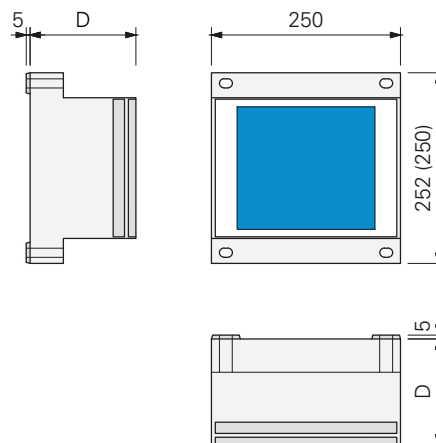
Schwerlastkonsolen SLK®-ALU-TQ eignen sich für schwere Fassadenbegrünungen mit grossen Lochabständen. Verschraubungen erfolgen mit metrischen Schrauben in die dafür vorgesehene Alueinlage. Die Befestigung im Untergrund erfolgt mit vier Injektions-Gewindestangen.

**Prüfzeugnisse / Bewertungen**

Europäisch technische  
Bewertung – ETA-21/0722

**SLK®-ALU-TR****Abmessungen**

Grundfläche: 250 x 150 mm  
Dicken D: 100 – 300 mm  
Nutzfläche: ■ 162 x 82 mm

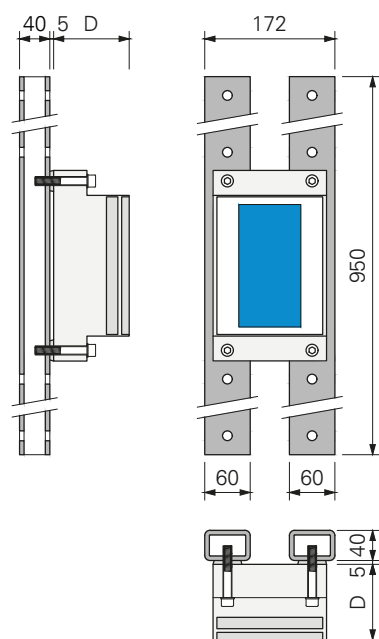
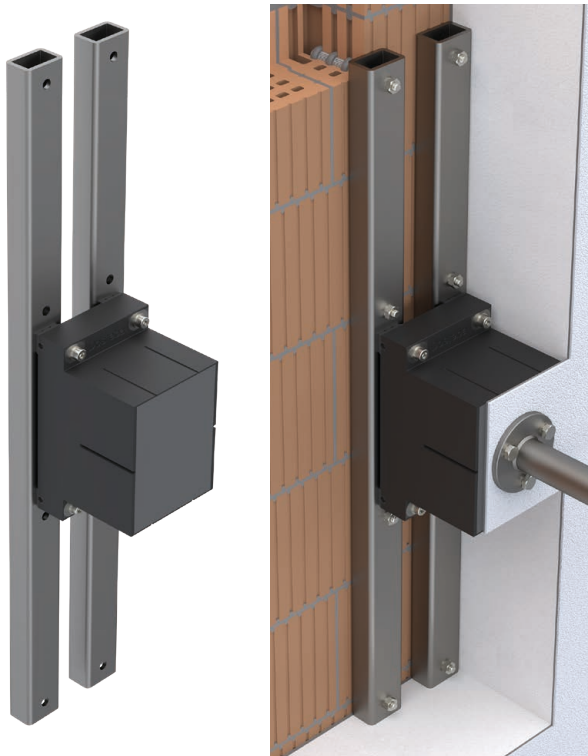
**SLK®-ALU-TQ****Abmessungen**

Grundfläche: 250 x 250 mm  
Dicken D: 100 – 300 mm  
Nutzfläche: ■ 162 x 182 mm



**SLK®-ALU-TR mit Adapterkonsolen,  
mit 4 Befestigungspunkten**

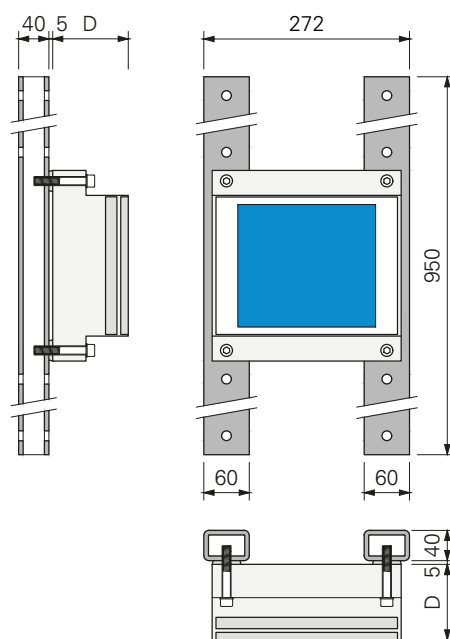
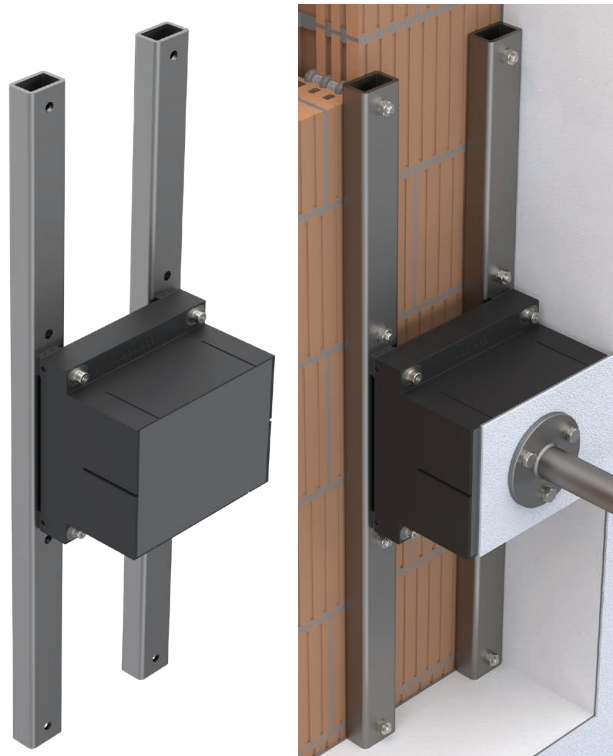
Adapterkonsolen dienen zur Einhaltung der Abstände der Injektions-Gewindestangen und damit zur sicheren Lastabtragung in den Untergrund.

**Abmessungen**

Grundfläche: 172 x 950 mm  
 Dicken D: 100 – 260 mm  
 Nutzfläche: ■ 162 x 82 mm

**SLK®-ALU-TQ mit Adapterkonsolen,  
mit 4 Befestigungspunkten**

Adapterkonsolen dienen zur Einhaltung der Abstände der Injektions-Gewindestangen und damit zur sicheren Lastabtragung in den Untergrund.

**Abmessungen**

Grundfläche: 272 x 950 mm  
 Dicken D: 100 – 260 mm  
 Nutzfläche: ■ 162 x 182 mm

**Schwerlastkonsole SLK®-ALU-TTR**

Schwerlastkonsolen SLK®-ALU-TTR eignen sich für schwere Fassadenbegrünungen mit kleinen Lochabständen. Verschraubungen erfolgen mit metrischen Schrauben in die dafür vorgesehene Alueinlage. Die zwei auf der Mittelachse liegenden Befestigungspunkte erlauben stirnseitige Montagen an Betondecken bei maximaler Lastabtragung.

**Prüfzeugnisse / Bewertungen**

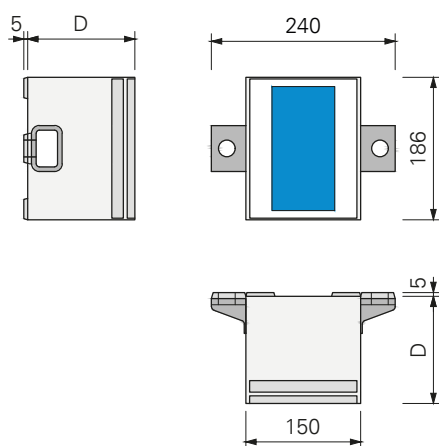
Europäisch technische  
Bewertung – ETA-21/0722

**Schwerlastkonsole SLK®-ALU-TTQ**

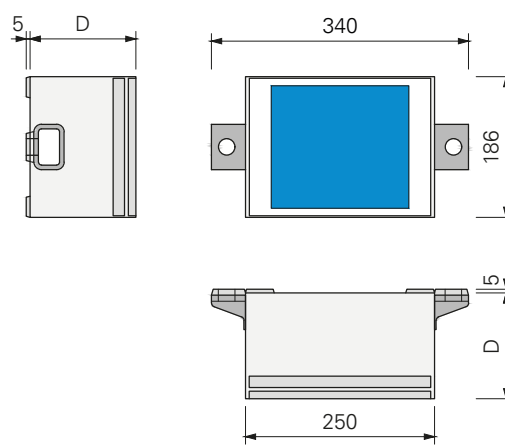
Schwerlastkonsolen SLK®-ALU-TTQ eignen sich für schwere Fassadenbegrünungen mit grossen Lochabständen. Verschraubungen erfolgen mit metrischen Schrauben in die dafür vorgesehene Alueinlage. Die zwei auf der Mittelachse liegenden Befestigungspunkte erlauben stirnseitige Montagen an Betondecken bei maximaler Lastabtragung.

**Prüfzeugnisse / Bewertungen**

Europäisch technische  
Bewertung – ETA-21/0722

**SLK®-ALU-TTR (für Betondecken)****Abmessungen**

Grundfläche: 240 x 186 mm  
Dicken D: 100 – 300 mm  
Nutzfläche: ■ 162 x 82 mm

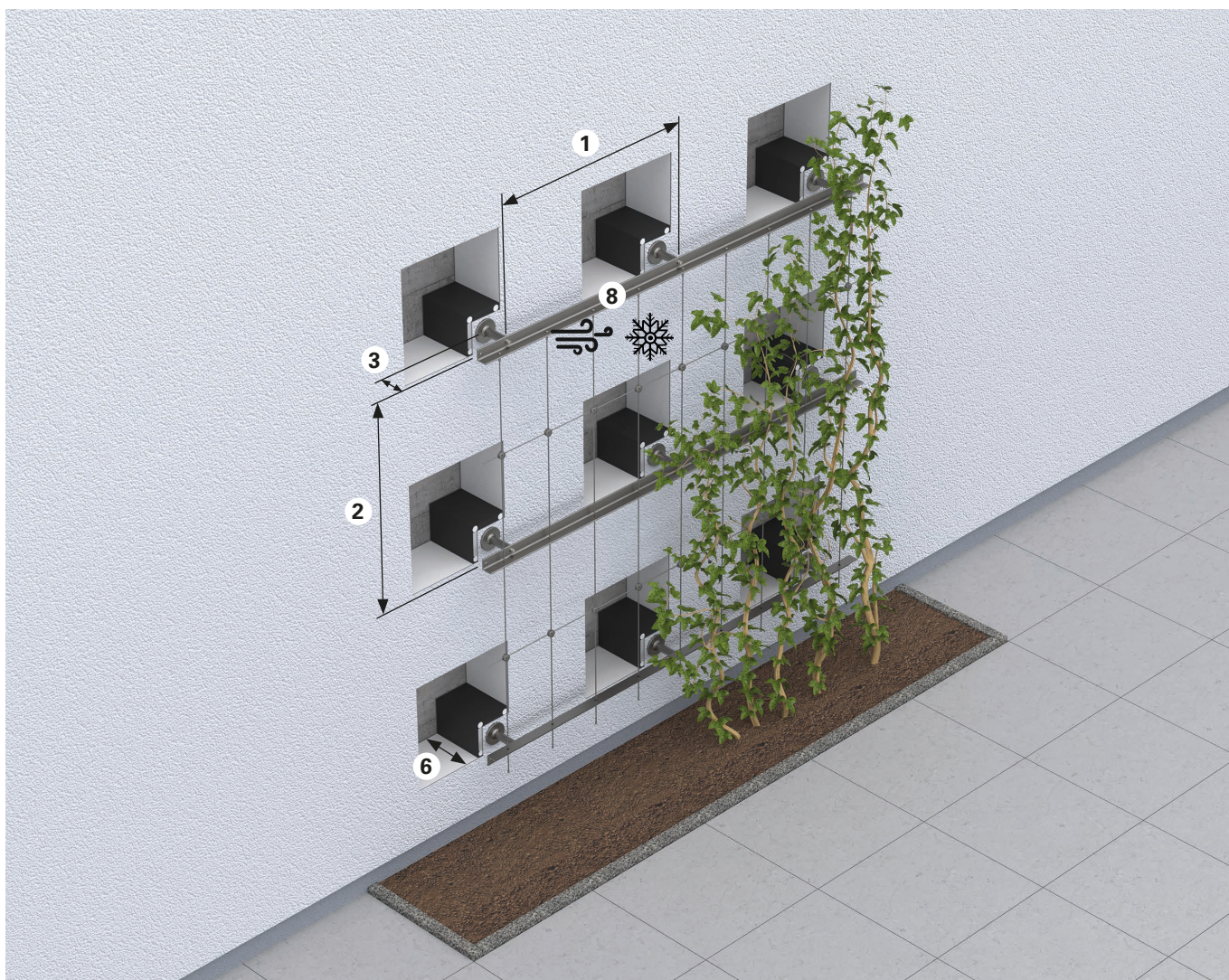
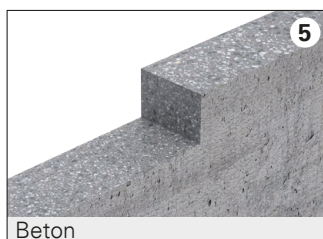
**SLK®-ALU-TTQ (für Betondecken)****Abmessungen**

Grundfläche: 340 x 186 mm  
Dicken D: 100 – 300 mm  
Nutzfläche: ■ 162 x 182 mm



## Anwendung

1	Abstand horizontal .....	max. 1500 mm
2	Abstand vertikal .....	max. 2860 mm
3	Ausladung Abstandshalter .....	max. 100 mm
4	Lochabstände Abstandshalter (H x B) .....	max. 160 x 100 mm
5	Untergrund .....	Beton
6	Dämmdicke .....	60–300 mm
7	Pflanzengewicht .....	8.5 kg/m <sup>2</sup>
8	Windlast <sup>1)</sup> .....	0.39 kN/m <sup>2</sup>



1) Staudruck x Winddichtigkeitsfaktor 0.70 kN/m<sup>2</sup> x 0.55

2) Gemäss Europäischer Technischer Bewertung ETA-20/0798 sind bei der Universalmontageplatte UMP®-ALU-TR für die Befestigung der Anbauteile vier Schrauben erforderlich.

Die Herstellerangaben der Fassadenbegrünung sind zu berücksichtigen.



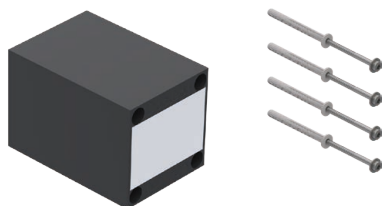
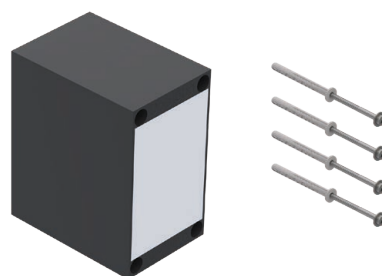
**Maximale vertikale Abstände bei Beton<sup>3)</sup>****UMP®-ALU-Q**

Schraubdübel  
SXRL 10 x 100 FUS

**UMP®-ALU-R**

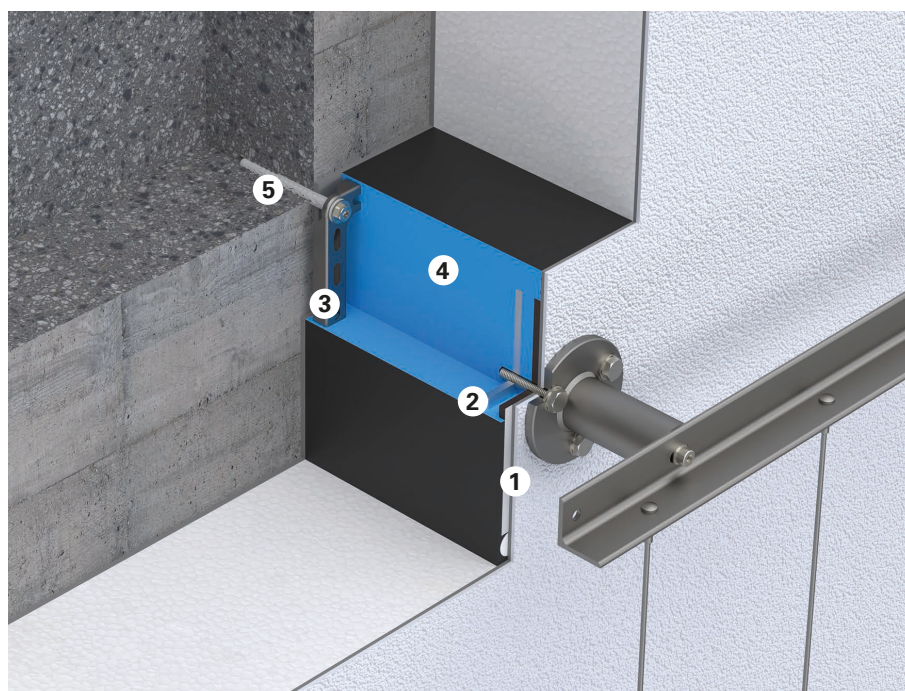
Schraubdübel  
SXRL 10 x 100 FUS

Dicke	60–140	160–220	240–300	60–140	160–220	240–300
Abst. horiz. ≤ 500 mm	1060	530	400	2230	2100	1660
Abst. horiz. ≤ 750 mm	700	–	–	1480	1400	1110
Abst. horiz. ≤ 1000 mm	530	–	–	1110	1050	830
Abst. horiz. ≤ 1250 mm	420	–	–	890	840	660
Abst. horiz. ≤ 1500 mm	–	–	–	740	700	550

**UMP®-ALU-Q****UMP®-ALU-R**

Beschreibung	Dicke	Art.-Nr.
Universalmontageplatte UMP®-ALU-Q inkl. 4 Schraubdübel SXRL 10 x 100 FUS	60	6002006
	80	6002008
	100	6002010
	120	6002012
	140	6002014
	160	6002016
	180	6002018
	200	6002020
	220	6002022
	240	6002024
	260	6002026
	280	6002028
	300	6002030

Beschreibung	Dicke	Art.-Nr.
Universalmontageplatte UMP®-ALU-R inkl. 4 Schraubdübel SXRL 10 x 100 FUS	60	6002206
	80	6002208
	100	6002210
	120	6002212
	140	6002214
	160	6002216
	180	6002218
	200	6002220
	220	6002222
	240	6002224
	260	6002226
	280	6002228
	300	6002230

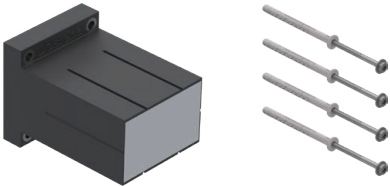
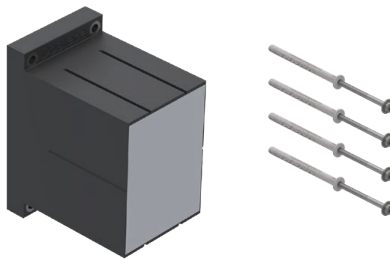
**Universalmontageplatte UMP®-ALU-R**

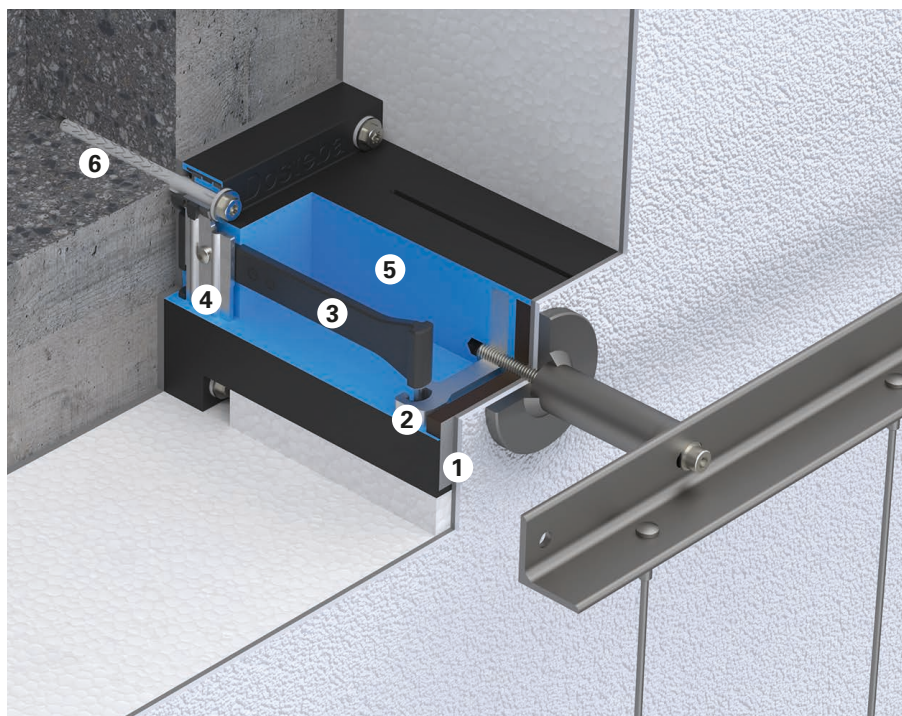
- 1 Compactplatte (HPL) für eine optimale Druckverteilung an der Oberfläche
- 2 Aluplatte für die Verschraubung des Anbauteils
- 3 Stahlblecheinlage zum kraftschlüssigen Verschrauben mit dem Untergrund
- 4 PU-Schaum mit einem Raumgewicht von 350 kg/m<sup>3</sup>
- 5 Schraubdübel SXRL 10 x 100 FUS

3) Ausladung 100 mm, Pflanzengewicht 8.5 kg/m<sup>2</sup>, Windlast 0.39 kN/m<sup>2</sup>  
Alle Masse in Millimeter

**Maximale vertikale Abstände bei Beton<sup>4)</sup>**

	UMP®-ALU-TQ			UMP®-ALU-TR		
	Schraubdübel SXRL 10 x 120 FUS			Schraubdübel SXRL 10 x 120 FUS		
Dicke	80–140	160–220	240–300	80–140	160–220	240–300
Abst. horiz. ≤ 500 mm	1560	1100	800	2860	2230	1800
Abst. horiz. ≤ 750 mm	1040	730	530	1900	1490	1200
Abst. horiz. ≤ 1000 mm	780	550	400	1430	1110	900
Abst. horiz. ≤ 1250 mm	620	440	–	1140	890	720
Abst. horiz. ≤ 1500 mm	520	–	–	950	740	600

UMP®-ALU-TQ			UMP®-ALU-TR		
					
Beschreibung	Dicke	Art.-Nr.	Beschreibung	Dicke	Art.-Nr.
Universal- montageplatte UMP®-ALU-TQ inkl. 4 Schraubdübel SXRL 10 x 120 FUS	80	6011508	Universal- montageplatte UMP®-ALU-TR inkl. 4 Schraubdübel SXRL 10 x 120 FUS	80	6011708
	100	6011510		100	6011710
	120	6011512		120	6011712
	140	6011514		140	6011714
	160	6011516		160	6011716
	180	6011518		180	6011718
	200	6011520		200	6011720
	220	6011522		220	6011722
	240	6011524		240	6011724
	260	6011526		260	6011726
	280	6011528		280	6011728
	300	6011530		300	6011730

**Universalmontageplatte UMP®-ALU-TQ**

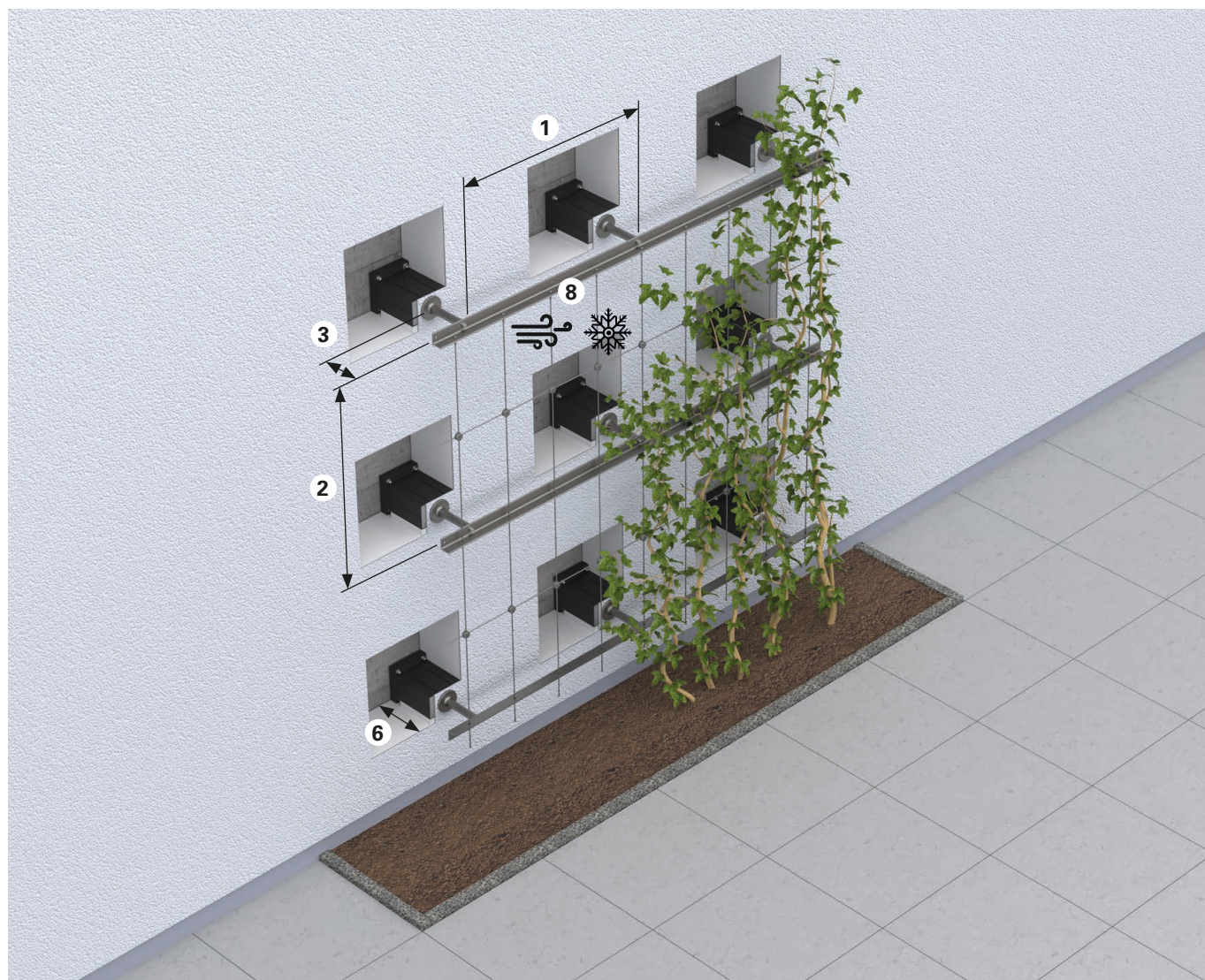
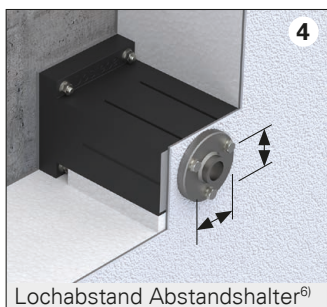
- 1 Compactplatte (HPL) für eine optimale Druckverteilung an der Oberfläche
- 2 Aluplatte für die Verschraubung des Anbauteils
- 3 Zugstäbe aus faserarmiertem Kunststoff (Polyamid) garantieren die notwendige Festigkeit
- 4 Stahlkonsolen zum kraftschlüssigen Verschrauben mit dem Untergrund
- 5 PU-Schaum mit einem Raumgewicht von 350 kg/m<sup>3</sup>
- 6 Schraubdübel SXRL 10 x 120 FUS

4) Ausladung 100 mm, Pflanzengewicht 8.5 kg/m<sup>2</sup>, Windlast 0.39 kN/m<sup>2</sup>  
Alle Masse in Millimeter



## Anwendung

1	Abstand horizontal .....	max. 1500 mm
2	Abstand vertikal .....	max. 5450 mm
3	Ausladung Abstandshalter .....	max. 150 mm
4	Lochabstände Abstandshalter (H x B) .....	max. 150 x 70 mm
5	Untergrund .....	Beton
6	Dämmdicke .....	80–300 mm
7	Pflanzengewicht .....	18.5 kg/m <sup>2</sup>
8	Windlast <sup>5)</sup> .....	0.42 kN/m <sup>2</sup>





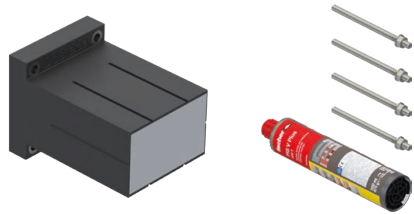
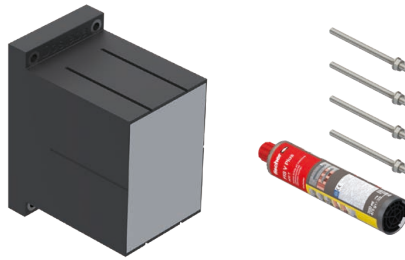
5) Staudruck x Winddichtigkeitsfaktor 0.70 kN/m<sup>2</sup> x 0.6

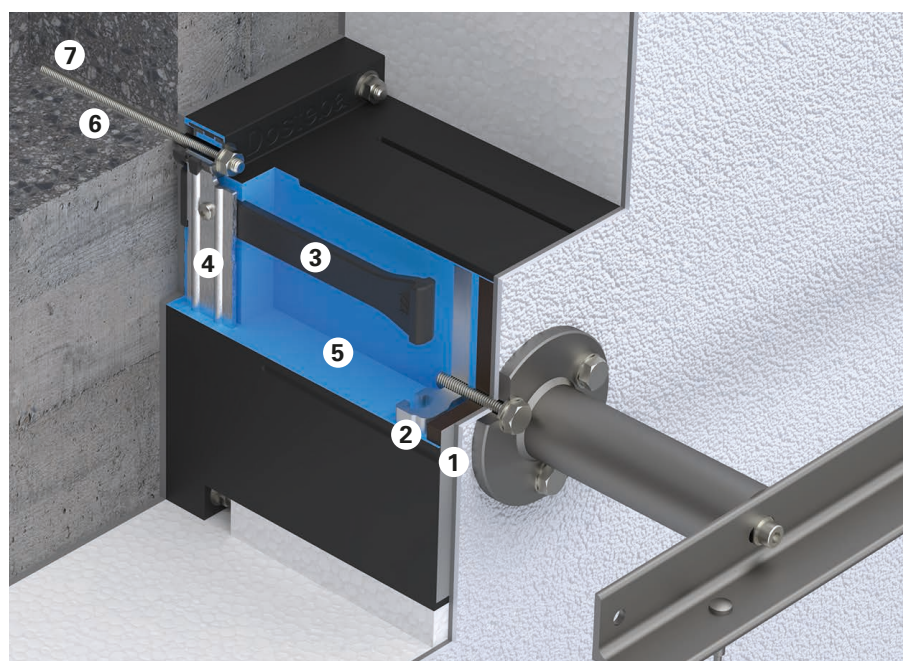
6) Die Herstellerangaben der Fassadenbegrünung sind zu berücksichtigen. Gemäss Europäischer Technischer Bewertung ETA-20/0798 sind bei der Universalmontageplatte UMP®-ALU-TR für die Befestigung der Anbauteile vier Schrauben erforderlich.



## Maximale vertikale Abstände bei Beton<sup>7)</sup>

	UMP®-ALU-TQ			UMP®-ALU-TR		
	 Injektions-Gewindestange FIS A M8 x 130			 Injektions-Gewindestange FIS A M8 x 130		
Dicke	80–140	160–220	240–300	80–140	160–220	240–300
Abst. horiz. ≤ 500 mm	2990	2090	1550	5450	4750	4190
Abst. horiz. ≤ 750 mm	1990	1390	1030	3630	3160	2790
Abst. horiz. ≤ 1000 mm	1490	1040	770	2720	2370	2090
Abst. horiz. ≤ 1250 mm	1190	830	620	2180	1900	1670
Abst. horiz. ≤ 1500 mm	990	690	510	1810	1580	1390

UMP®-ALU-TQ			UMP®-ALU-TR		
					
Beschreibung	Dicke	Art.-Nr.	Beschreibung	Dicke	Art.-Nr.
Universalmontageplatte UMP®-ALU-TQ inkl. 4 Injektions-Gewindestangen FIS A M8 x 130	80	6004008	Universalmontageplatte UMP®-ALU-TR inkl. 4 Injektions-Gewindestangen FIS A M8 x 130	80	6004308
	100	6004010		100	6004310
	120	6004012		120	6004312
	140	6004014		140	6004314
	160	6004016		160	6004316
	180	6004018		180	6004318
	200	6004020		200	6004320
	220	6004022		220	6004322
	240	6004024		240	6004324
	260	6004026		260	6004326
	280	6004028		280	6004328
	300	6004030		300	6004330
1 Injektions-Mörtel FIS V Plus 300 T (Verbrauch pro UMP® 24 ml)		6001181	1 Injektions-Mörtel FIS V Plus 300 T (Verbrauch pro UMP® 24 ml)		6001181



### Universalmontageplatte UMP®-ALU-TR

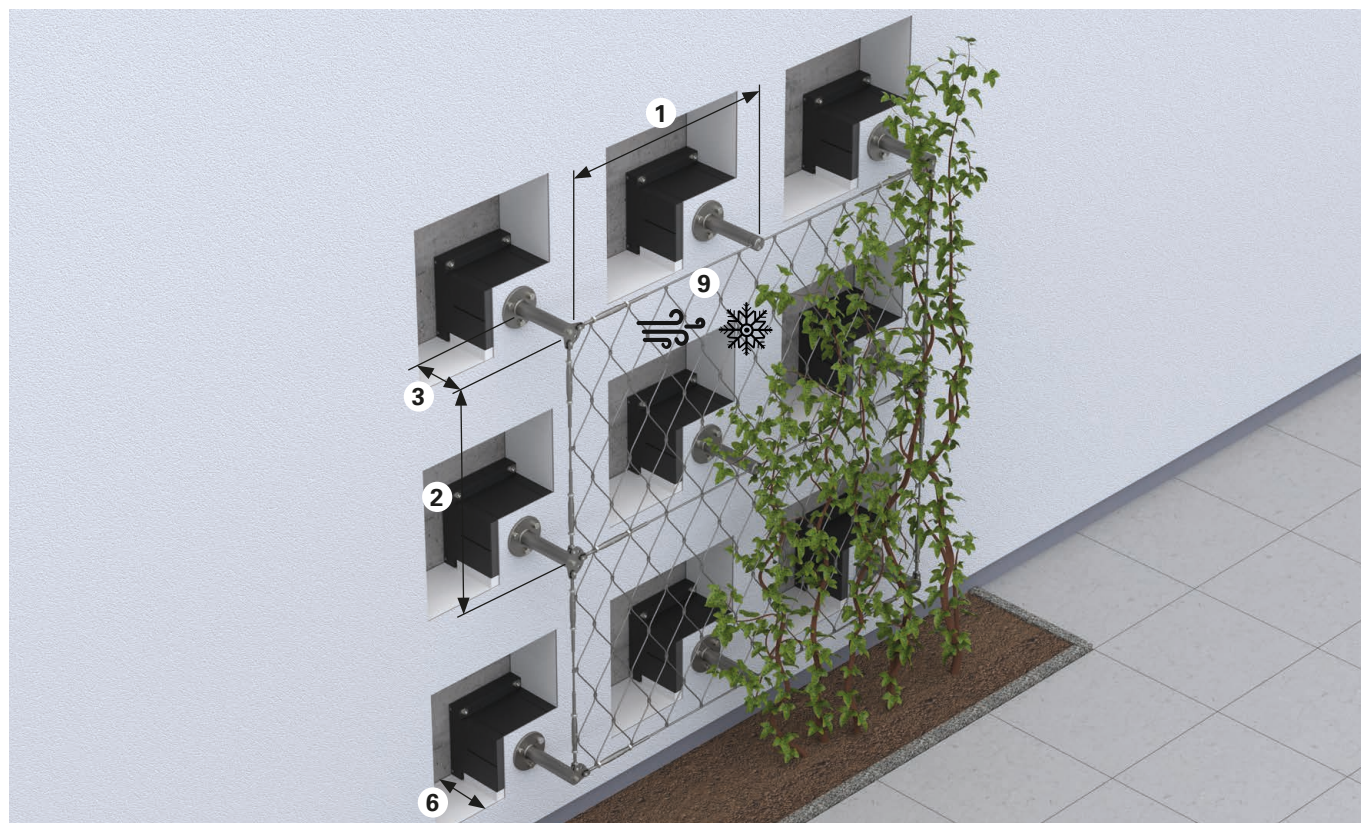
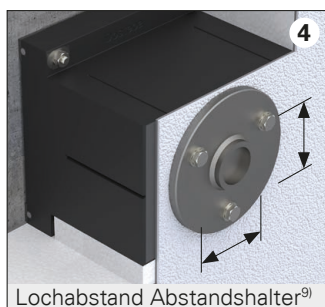
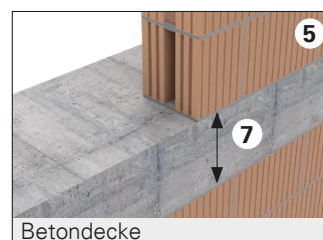
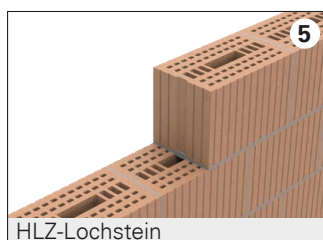
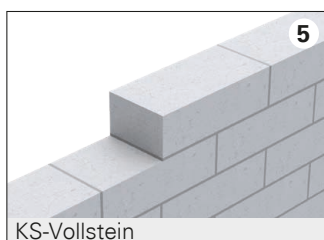
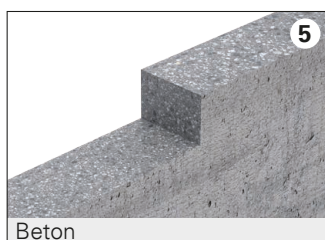
- 1 Compactplatte (HPL) für eine optimale Druckverteilung an der Oberfläche
- 2 Aluplatte für die Verschraubung des Anbauteils
- 3 Zugstäbe aus faserverstärktem Kunststoff (Polyamid) garantieren die notwendige Festigkeit
- 4 Stahlkonsolen zum kraftschlüssigen Verschrauben mit dem Untergrund
- 5 PU-Schaum mit einem Raumgewicht von 350 kg/m<sup>3</sup>
- 6 Injektions-Gewindestange FIS M8 x 130
- 7 Injektions-Mörtel FIS V Plus 300 T

7) Ausladung 150 mm, Pflanzengewicht 18.5 kg/m<sup>2</sup>, Windlast 0.42 kN/m<sup>2</sup>  
 Alle Masse in Millimeter



## Anwendung



1	Abstand horizontal .....	max. 1500 mm
2	Abstand vertikal .....	max. 5220 mm
3	Ausladung Abstandshalter .....	max. 200 mm
4	Lochabstände Abstandshalter (H x B) .....	max. 150 x 170 mm
5	Untergrund .....	Beton, Mauerwerk mit KS-Vollstein, Mauerwerk mit HLZ-Lochstein oder Betondecke
6	Dämmdicke .....	100–300 mm
7	Betondeckendicke .....	≥ 250 mm
8	Pflanzengewicht .....	25.5 kg/m <sup>2</sup>
9	Windlast <sup>8)</sup> .....	0.54 kN/m <sup>2</sup>

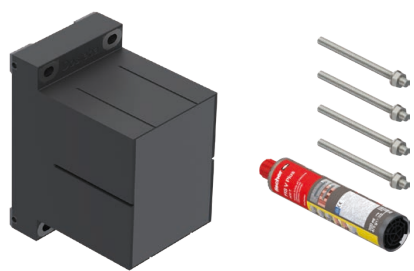
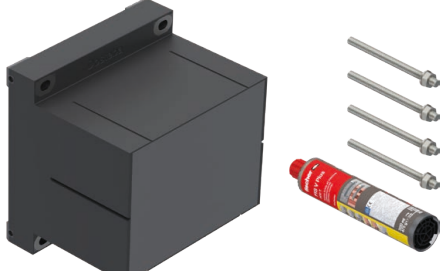


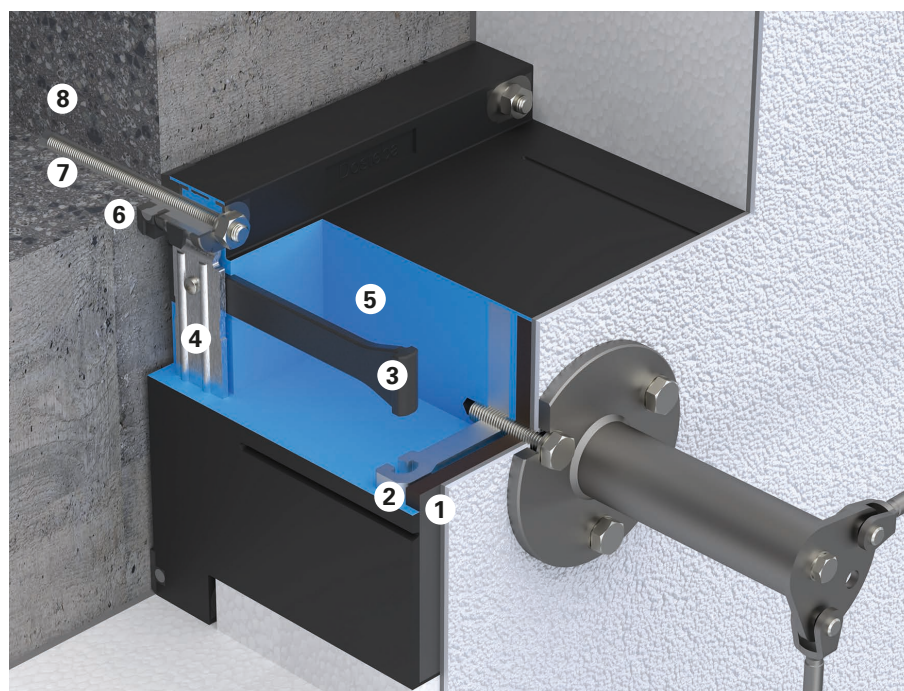
8) Staudruck x Winddichtigkeitsfaktor 0.90 kN/m<sup>2</sup> x 0.60

9) Die Herstellerangaben der Fassadenbegrünung sind zu berücksichtigen. Gemäss Europäischer Technischer Bewertung ETA-21/0722 sind für die Befestigung der Anbauteile vier Schrauben erforderlich.

**Maximale vertikale Abstände bei Beton<sup>10)</sup>**

	SLK®-ALU-TR			SLK®-ALU-TQ		
	 Injektions-Gewindestange FIS A M10 x 150			 Injektions-Gewindestange FIS A M10 x 150		
Dicke	100–140	160–220	240–300	100–140	160–220	240–300
Abst. horiz. ≤ 500 mm	4220	3730	3330	5220	4620	3980
Abst. horiz. ≤ 750 mm	2810	2480	2220	3480	3080	2650
Abst. horiz. ≤ 1000 mm	2110	1860	1660	2610	2310	1990
Abst. horiz. ≤ 1250 mm	1680	1490	1330	2090	1840	1590
Abst. horiz. ≤ 1500 mm	1400	1240	1110	1740	1540	1320

SLK®-ALU-TR			SLK®-ALU-TQ		
					
Beschreibung	Dicke	Art.-Nr.	Beschreibung	Dicke	Art.-Nr.
Schwerlastkonsole SLK®-ALU-TR inkl. 4 Injektions-Gewindestangen FIS A M10 x 150	100	6004610	Schwerlastkonsole SLK®-ALU-TQ inkl. 4 Injektions-Gewindestangen FIS A M10 x 150	100	6004910
	120	6004612		120	6004912
	140	6004614		140	6004914
	160	6004616		160	6004916
	180	6004618		180	6004918
	200	6004620		200	6004920
	220	6004622		220	6004922
	240	6004624		240	6004924
	260	6004626		260	6004926
	280	6004628		280	6004928
	300	6004630		300	6004930
1 Injektions-Mörtel FIS V Plus 300 T (Verbrauch pro SLK® 70 ml)		6001181	1 Injektions-Mörtel FIS V Plus 300 T (Verbrauch pro SLK® 70 ml)		6001181

**Schwerlastkonsole SLK®-ALU-TQ**

- 1 Compactplatte (HPL) für eine optimale Druckverteilung an der Oberfläche
- 2 Aluplatte für die Verschraubung des Anbauteils
- 3 Zugstäbe aus faserverstärktem Kunststoff (Polyamid) garantieren die notwendige Festigkeit
- 4 Stahlkonsolen zum kraftschlüssigen Verschrauben mit dem Untergrund
- 5 PU-Schaum mit einem Raumgewicht von 350 kg/m³
- 6 Injektionsfüsse zur Aufhebung der Ringspalten
- 7 Injektions-Gewindestange FIS A M10 x 150
- 8 Injektions-Mörtel FIS V Plus 300 T

10) Ausladung 200 mm, Pflanzengewicht 25.5 kg/m², Windlast 0.54 kN/m²  
 Alle Masse in Millimeter



**Maximale vertikale Abstände bei KS-Vollstein<sup>11)</sup>****SLK®-ALU-TR mit Adapterkonsolen, mit 4 Befestigungspunkten**Injektions-Gewindestange  
FIS A M10 x 150

Dicke <sup>12)</sup>	140	160–220	240–300
Abst. horiz. ≤ 500 mm	3670	3400	3160
Abst. horiz. ≤ 750 mm	2450	2270	2110
Abst. horiz. ≤ 1000 mm	1830	1700	1580
Abst. horiz. ≤ 1250 mm	1470	1360	1260
Abst. horiz. ≤ 1500 mm	1220	1130	1050

**SLK®-ALU-TR mit Adapterkonsolen**

Beschreibung	Dicke <sup>13)</sup>	Art.-Nr.	Beschreibung	Art.-Nr.	Beschreibung	Art.-Nr.
Schwerlastkonsole SLK®-ALU-TR	100	6004710	2 Adapterkonsolen SLK®-ALU-TR inkl. Befestigungsmaterial	6004881	8 Injektions- Gewindestangen FIS A M10 x 150	6001163
	120	6004712				
	140	6004714			1 Injektions-Mörtel FIS V Plus 300 T (Verbrauch pro SLK® 84 ml)	6001181
	160	6004716				
	180	6004718				
	200	6004720				
	220	6004722				
	240	6004724				
	260	6004726				
	280	keine Werte				
	300	keine Werte				



11) Ausladung 200 mm, Pflanzengewicht 25.5 kg/m<sup>2</sup>, Windlast 0.54 kN/m<sup>2</sup>Mauerwerk KS-Vollstein nach EN771-2, Mindeststeinformat 240 x 115 x 71 mm, Druckfestigkeit  $f_b \geq 20$  N/mm<sup>2</sup>

12) inkl. Adapterkonsolen




13) In Kombination mit Adapterkonsolen muss die Dicke der Schwerlastkonsole 40 mm geringer als die Dämmstärke gewählt werden.

Alle Masse in Millimeter

**Maximale vertikale Abstände bei KS-Vollstein<sup>14)</sup>**

SLK®-ALU-TQ mit Adapterkonsolen, mit 4 Befestigungspunkten			
  <p>Injektions-Gewindestange FIS A M10 x 150</p>			
Dicke <sup>15)</sup>	140	160–220	240–300
Abst. horiz. ≤ 500 mm	3670	3400	3160
Abst. horiz. ≤ 750 mm	2450	2270	2110
Abst. horiz. ≤ 1000 mm	1830	1700	1580
Abst. horiz. ≤ 1250 mm	1470	1360	1260
Abst. horiz. ≤ 1500 mm	1220	1130	1050

SLK®-ALU-TQ mit Adapterkonsolen						
						
Beschreibung	Dicke <sup>16)</sup>	Art.-Nr.	Beschreibung	Art.-Nr.	Beschreibung	Art.-Nr.
Schwerlastkonsole SLK®-ALU-TQ	100	6005010	2 Adapterkonsolen SLK®-ALU-TQ inkl. Befestigungsmaterial	6004881	8 Injektions- Gewindestangen FIS A M10 x 150	6001163
	120	6005012				
	140	6005014			1 Injektions-Mörtel FIS V Plus 300 T (Verbrauch pro SLK® 84 ml)	6001181
	160	6005016				
	180	6005018				
	200	6005020				
	220	6005022				
	240	6005024				
	260	6005026				
	280	keine Werte				
	300	keine Werte				

14) Ausladung 200 mm, Pflanzengewicht 25.5 kg/m<sup>2</sup>, Windlast 0.54 kN/m<sup>2</sup>Mauerwerk KS-Vollstein nach EN771-2, Mindeststeinformat 240 x 115 x 71 mm, Druckfestigkeit  $f_b \geq 20$  N/mm<sup>2</sup>

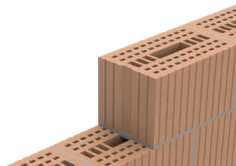


15) inkl. Adapterkonsolen




16) In Kombination mit Adapterkonsolen muss die Dicke der Schwerlastkonsole 40 mm geringer als die Dämmstärke gewählt werden.

Alle Masse in Millimeter



**Maximale vertikale Abstände bei HLZ-Lochstein<sup>17)</sup>**

	SLK®-ALU-TR mit Adapterkonsolen, mit 4 Befestigungspunkten		
	 		
	Injektions-Gewindestange FIS A M10 x 150 Injektions-Ankerhülse FIS H 16 x 85 K		
Dicke <sup>18)</sup>	140	160–220	240–300
Abst. horiz. ≤ 500 mm	3260	2800	2440
Abst. horiz. ≤ 750 mm	2170	1870	1630
Abst. horiz. ≤ 1000 mm	1630	1400	1220
Abst. horiz. ≤ 1250 mm	1300	1120	–
Abst. horiz. ≤ 1500 mm	1080	–	–

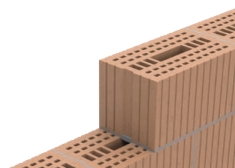
SLK®-ALU-TR mit Adapterkonsolen						
						
Beschreibung	Dicke <sup>19)</sup>	Art.-Nr.	Beschreibung	Art.-Nr.	Beschreibung	Art.-Nr.
Schwerlastkonsole SLK®-ALU-TR	100	6004710	2 Adapterkonsolen SLK®-ALU-TR inkl. Befestigungsmaterial	6004881	8 Injektions-Gewindestangen FIS A M10 x 150	6001163
	120	6004712			8 Injektions-Ankerhülsen FIS H 16 x 85 K	6001161
	140	6004714			1 Injektions-Mörtel FIS V Plus 300 T (Verbrauch pro SLK® 212 ml)	6001181
	160	6004716				
	180	6004718				
	200	6004720				
	220	6004722				
	240	6004724				
	260	6004726				
	280	keine Werte				
300	keine Werte					

17) Ausladung 200 mm, Pflanzengewicht 25.5 kg/m<sup>2</sup>, Windlast 0.54 kN/m<sup>2</sup>Mauerwerk HLZ-Lochstein nach EN771-1, Mindeststeinformat 375(500) x 240 x 175(240) mm, Druckfestigkeit HLZ 2DF f<sub>b</sub> ≥ 20 N/mm<sup>2</sup>

18) inkl. Adapterkonsolen

19) In Kombination mit Adapterkonsolen muss die Dicke der Schwerlastkonsole 40 mm geringer als die Dämmstärke gewählt werden.

Alle Masse in Millimeter

**Maximale vertikale Abstände bei bei HLZ-Lochstein<sup>20)</sup>****SLK®-ALU-TQ mit Adapterkonsolen, mit 4 Befestigungspunkten**

Injektions-Gewindestange FIS A M10 x 150  
Injektions-Ankerhülse FIS H 16 x 85 K

Dicke <sup>21)</sup>	140	160–220	240–300
Abst. horiz. ≤ 500 mm	3260	2800	2440
Abst. horiz. ≤ 750 mm	2170	1870	1630
Abst. horiz. ≤ 1000 mm	1630	1400	1220
Abst. horiz. ≤ 1250 mm	1300	1120	–
Abst. horiz. ≤ 1500 mm	1080	–	–

**SLK®-ALU-TQ mit Adapterkonsolen**

Beschreibung	Dicke <sup>22)</sup>	Art.-Nr.	Beschreibung	Art.-Nr.	Beschreibung	Art.-Nr.
Schwerlastkonsole SLK®-ALU-TQ	100	6005010	2 Adapterkonsolen SLK®-ALU-TQ inkl. Befestigungsmaterial	6004881	8 Injektions- Gewindestangen FIS A M10 x 150	6001163
	120	6005012			8 Injektions- Ankerhülsen FIS H 16 x 85 K	6001161
	140	6005014			1 Injektions-Mörtel FIS V Plus 300 T (Verbrauch pro SLK® 212 ml)	6001181
	160	6005016				
	180	6005018				
	200	6005020				
	220	6005022				
	240	6005024				
	260	6005026				
	280	keine Werte				
	300	keine Werte				

20) Ausladung 200 mm, Pflanzengewicht 25.5 kg/m<sup>2</sup>, Windlast 0.54 kN/m<sup>2</sup>

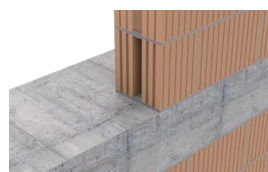
Mauerwerk HLZ-Lochstein nach EN771-1, Mindeststeinformat 375(500) x 240 x 175(240) mm, Druckfestigkeit HLZ 2DF f<sub>D</sub> ≥ 20 N/mm<sup>2</sup>

21) inkl. Adapterkonsolen

22) In Kombination mit Adapterkonsolen muss die Dicke der Schwerlastkonsole 40 mm geringer als die Dämmstärke gewählt werden.

Alle Masse in Millimeter

## Maximale vertikale Abstände bei Betondecken



### SLK®-ALU-TTR



Injektions-Gewindestange  
FIS A M16 x 175

Dicke	100–140	160–220	240–300
Abst. horiz. ≤ 500 mm	3430	2840	2410
Abst. horiz. ≤ 750 mm	2290	1890	1610
Abst. horiz. ≤ 1000 mm	1710	1420	1200
Abst. horiz. ≤ 1250 mm	1370	1140	960
Abst. horiz. ≤ 1500 mm	1140	950	800

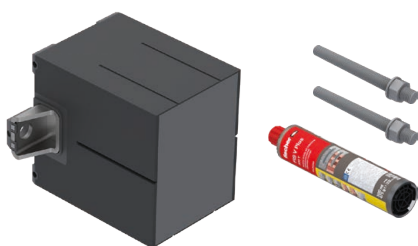
### SLK®-ALU-TTO



Injektions-Gewindestange  
FIS A M16 x 175

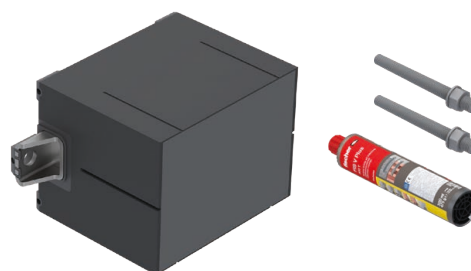
Dicke	100–140	160–220	240–300
Abst. horiz. ≤ 500 mm	4010	3330	2830
Abst. horiz. ≤ 750 mm	2670	2220	1890
Abst. horiz. ≤ 1000 mm	2000	1660	1410
Abst. horiz. ≤ 1250 mm	1600	1330	1130
Abst. horiz. ≤ 1500 mm	1330	1110	940

### SLK®-ALU-TTR

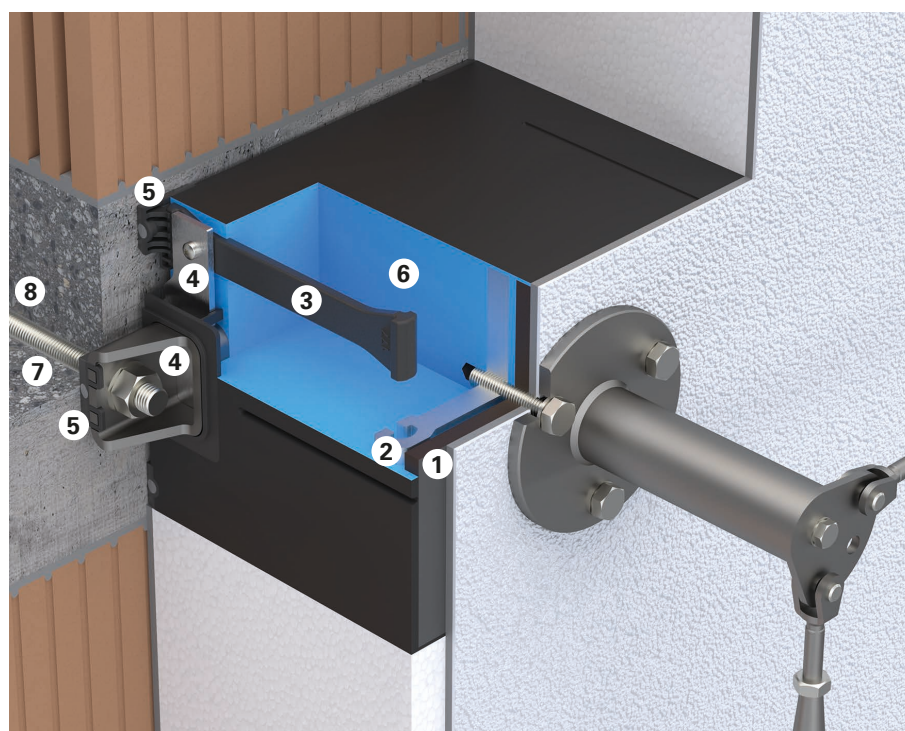


Beschreibung	Dicke	Art.-Nr.
Schwerlastkonsole SLK®-ALU-TTR inkl. 2 Injektions-Gewindestangen FIS A M16 x 175	100	6014110
	120	6014112
	140	6014114
	160	6014116
	180	6014118
	200	6014120
	220	6014122
	240	6014124
	260	6014126
	280	6014128
	300	6014130
1 Injektions-Mörtel FIS V Plus 300 T (Verbrauch pro SLK® 80 ml)		6001181

### SLK®-ALU-TTO



Beschreibung	Dicke	Art.-Nr.
Schwerlastkonsole SLK®-ALU-TTO inkl. 2 Injektions-Gewindestangen FIS A M16 x 175	100	6014310
	120	6014312
	140	6014314
	160	6014316
	180	6014318
	200	6014320
	220	6014322
	240	6014324
	260	6014326
	280	6014328
	300	6014330
1 Injektions-Mörtel FIS V Plus 300 T (Verbrauch pro SLK® 80 ml)		6001181



### Schwerlastkonsole SLK®-ALU-TTO

- 1 Compactplatte (HPL) für eine optimale Druckverteilung an der Oberfläche
- 2 Aluplatte für die Verschraubung des Anbauteils
- 3 Zugstäbe aus faserarmiertem Kunststoff (Polyamid) garantieren die notwendige Festigkeit
- 4 Stahlkonsolen und Vierkantstahlrohr zum kraftschlüssigen Verschrauben mit dem Untergrund
- 5 Injektionsfüsse zur Aufhebung der Ringspalten
- 6 PU-Schaum mit einem Raumgewicht von 350 kg/m³
- 7 Injektions-Gewindestange FIS A M16 x 175
- 8 Injektions-Mörtel FIS V Plus 300 T

Alle Masse in Millimeter

















### Schwerlastkonsole SLK®-ALU-TQ mit Adapterkonsole

- 1 Compactplatte (HPL) für eine optimale Druckverteilung an der Oberfläche
- 2 Aluplatte für die Verschraubung des Anbauteils
- 3 Zugstäbe aus faserverstärktem Kunststoff (Polyamid) garantieren die notwendige Festigkeit
- 4 PU-Schaum mit einem Raumgewicht von 350 kg/m<sup>3</sup>
- 5 Adapterkonsole SLK
- 6 Innensechskantschraube M10 x 70
- 7 Injektions-Gewindestange FIS A M10 x 150
- 8 Injektions-Ankerhülse FIS H 16 x 85 K
- 9 Injektions-Mörtel FIS V Plus 300 T

## Werkzeug und Zubehör

<b>1</b> 	<b>8</b> 	<b>1</b> Distanzunterlage für SLK® – Dicke 1 mm, 10 Stück 6004751 – Dicke 2 mm, 10 Stück 6004752 – Dicke 5 mm, 10 Stück 6004753 – Dicke 10 mm, 10 Stück 6004754
<b>2</b> 		<b>2</b> Hartmetall-Hammerbohrer – Ø10 mm, Länge 210 mm 6001256 – Ø12 mm, Länge 210 mm 6001261 – Ø16 mm, Länge 210 mm 6001271
<b>3</b> 		<b>3</b> Werkzeugset, lang mit Torx für UMP® 6001281
<b>4</b> 		<b>4</b> Gabelschlüssel – Schlüsselweite 13 mm 6001292 – Schlüsselweite 17 mm 6001291
<b>5</b> 	<b>9</b> 	<b>5</b> Bohrlehre für UMP® 6001871
<b>6</b> 	<b>10</b> 	<b>6</b> Bohrlehre für SLK® 6001857
	<b>11</b> 	<b>7</b> Setzlehre für UMP® 6005761
	<b>12</b> 	<b>8</b> Setzlehre für SLK®-ALU-TR 6001861 Setzlehre für SLK®-ALU-TQ 6001862
<b>7</b> 		<b>9</b> Ausbläser ABG 6001192
		<b>10</b> Reinigungsbürste BS – Ø10 mm/M8 6001197 – Ø12 mm/M10 6001198 – Ø18 mm/M16 6001195
		<b>11</b> Kartuschenpresse 6001193
		<b>12</b> Statikmischer FIS S 6001186



**Dosteba AG**

Länggenstrasse 27  
CH-8184 Bachenbülach

Telefon: +41 43 277 66 00  
E-Mail: [dosteba@dosteba.ch](mailto:dosteba@dosteba.ch)  
Internet: [www.dosteba.ch](http://www.dosteba.ch)