

Dosteba

Anwendungsratgeber CH

Französischer Balkon mit Glasgeländer

*Elemente sind
Les éléments sont
unsere Stärke
notre point fort*



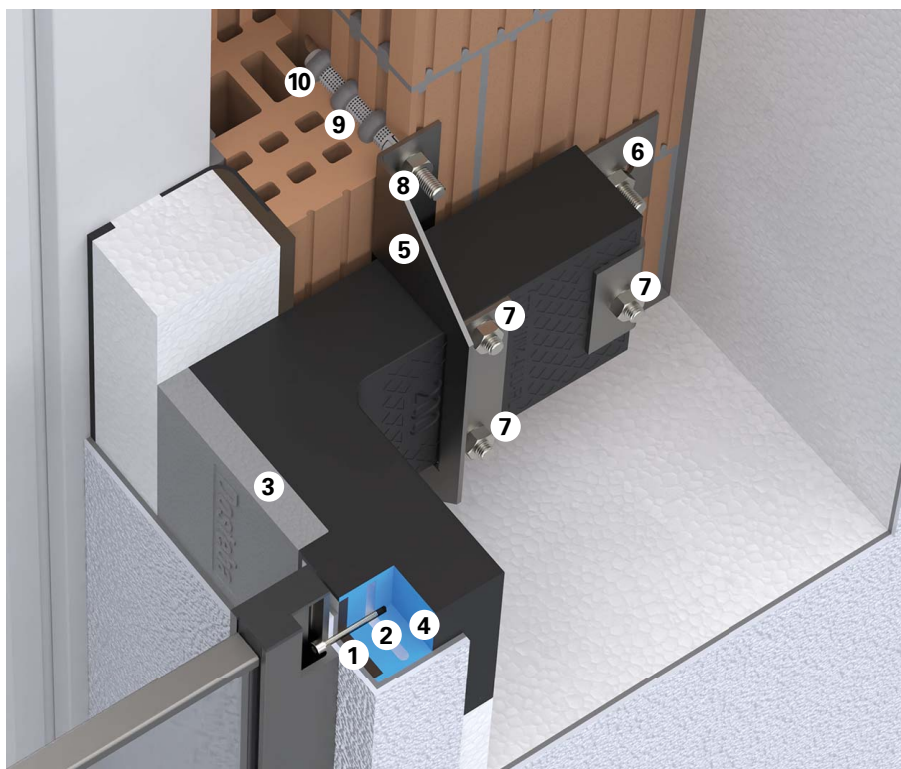
Grosse bodentiefe Fenster schaffen helle und lichtdurchflutete Wohnräume. Wenn die Fenster geöffnet werden können, ist es erforderlich, ein Geländer als Absturzsicherung zu montieren. Dabei bieten Glasgeländer eine ungehinderte Sicht nach draussen, verbessern den Wohnkomfort und eröffnen der Architektur grenzenlose Möglichkeiten. Bei gedämmten Fassaden sollte die Anbindung möglichst wärmebrückenfrei erfolgen. Dies stellt eine besondere Herausforderung an die Montage dar, da die Schnittstellen zwischen den Gewerken sowie die Arbeitsabläufe und Verantwortlichkeiten koordiniert werden müssen. Mit unseren Tragwinkeln können Geländer sicher und wärmebrückenfrei montiert werden. Dank unserem breiten Sortiment und dem vielfältigen Zubehör finden wir passende Lösungen für alle Einbausituationen.

Vorteile

- Zugelassene sichere Befestigung für Dämmdicken bis 300 mm
- Anforderungen an absturzsichernde Verglasungen
- Thermische Trennung (keine Wärmebrücken)
- Kein Eindringen von Wasser
- Breites Sortiment für jede Anforderung
- Diverses Zubehör für alle Einbausituationen
- Definierte Schnittstelle zwischen Geländer und Dämmung

Tragwinkel TRA-WIK®-ALU-RL mit Adapterkonsole

- 1 Compactplatte (HPL) für eine optimale Druckverteilung an der Oberfläche
- 2 Aluplatte für die Verschraubung des Anbauteils
- 3 Einsatz aus EPS für einheitlichen Putzuntergrund
- 4 PU-Schaum mit einem Raumgewicht von 350 kg/m³
- 5 Adapterkonsole vorne TRA-WIK®
- 6 Adapterkonsole hinten TRA-WIK®
- 7 Innensechskantschraube M10 x 60
- 8 Injektions-Gewindestange FIS A M10 x 110
- 9 Injektions-Ankerhülse FIS H 16 x 85 K
- 10 Injektions-Mörtel FIS V Plus 300 T



Eigenschaften

Tragwinkel TWL®-ALU-RF

Tragwinkel TWL®-ALU-RF eignen sich für fassadenseitig montierte Geländer. Verschraubungen erfolgen mit metrischen Schrauben in die dafür vorgesehene Alueinlage. Der Tragwinkel TWL®-ALU-RF muss auf die richtige Dämmdicke bestellt werden. Die Befestigung im Untergrund erfolgt mit drei Injektions-Gewindestangen.

Prüfzeugnisse / Bewertungen

Allgemein bauaufsichtliche
Zulassung – AbZ Z-10.9-578



Absturzsichernde Verglasungen
AbP P-2018-3004



Erdbebeneinwirkung
Eurocode 8/NF EN 1998-1

Tragwinkel TWL®-ALU-RL

Tragwinkel TWL®-ALU-RL eignen sich für leibungsseitig montierte Geländer. Verschraubungen erfolgen mit metrischen Schrauben in die dafür vorgesehene Alueinlage. Der Tragwinkel TWL®-ALU-RL muss auf die richtige Dämmdicke bestellt werden. Die Befestigung im Untergrund erfolgt mit drei Injektions-Gewindestangen.

Prüfzeugnisse / Bewertungen

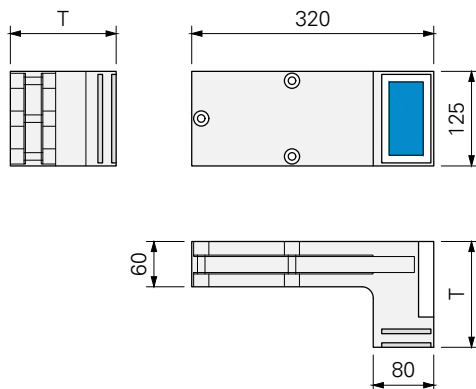
Allgemein bauaufsichtliche
Zulassung – AbZ Z-10.9-578



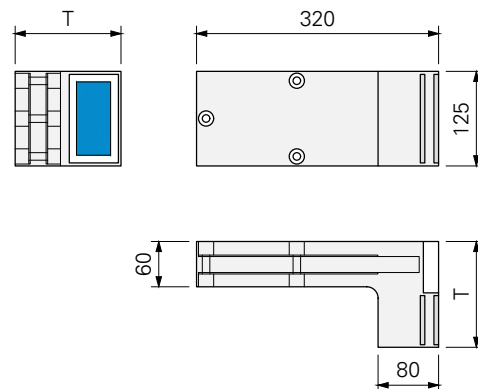
Absturzsichernde Verglasungen
AbP P-2018-3004



Erdbebeneinwirkung
Eurocode 8/NF EN 1998-1

TWL®-ALU-RF (Fassade)**Abmessungen**

Grundfläche: 320 x 125 mm
Typen T: 80 – 300 mm
Nutzfläche: ■ 97 x 45 mm

TWL®-ALU-RL (Leibung)**Abmessungen**

Grundfläche: 320 x 125 mm
Typen T: 80 – 300 mm
Nutzfläche: ■ 97 x 45 mm

Tragwinkel TRA-WIK®-ALU-RF

Tragwinkel TRA-WIK®-ALU-RF eignen sich für fassadenseitig montierte Geländer. Verschraubungen erfolgen mit metrischen Schrauben in die dafür vorgesehene Alueinlage. Der Tragwinkel TRA-WIK®-ALU-RF muss auf die richtige Dämmdicke bestellt werden. Die Befestigung im Untergrund erfolgt mit drei Injektions-Gewindestangen.

Prüfzeugnisse / Bewertungen



Europäisch technische
Bewertung – ETA-20/0123



Allgemein bauaufsichtliche
Zulassung – AbZ Z-10.9-648



Absturzsichernde Verglasungen
AbP P-2018-3004



Erdbebeneinwirkung
Eurocode 8/NF EN 1998-1

Tragwinkel TRA-WIK®-ALU-RL

Tragwinkel TRA-WIK®-ALU-RL eignen sich für leibungsseitig montierte Geländer. Verschraubungen erfolgen mit metrischen Schrauben in die dafür vorgesehene Alueinlage. Der Tragwinkel TRA-WIK®-ALU-RL muss auf die richtige Dämmdicke bestellt werden. Die Befestigung im Untergrund erfolgt mit drei Injektions-Gewindestangen.

Prüfzeugnisse / Bewertungen



Europäisch technische
Bewertung – ETA-20/0123



Allgemein bauaufsichtliche
Zulassung – AbZ Z-10.9-648



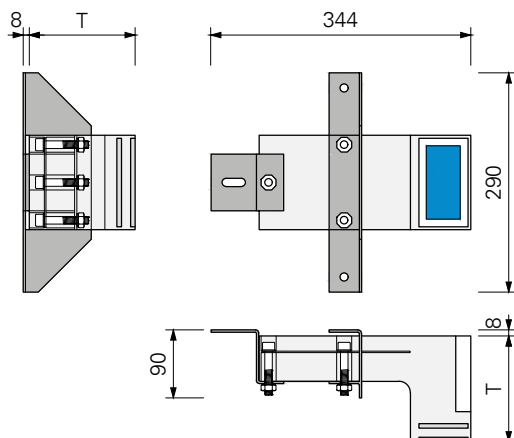
Absturzsichernde Verglasungen
AbP P-2018-3004



Erdbebeneinwirkung
Eurocode 8/NF EN 1998-1

TRA-WIK®-ALU-RF mit Adapterkonsolen, vorne mit 2 Befestigungspunkten und hinten mit 1 Befestigungspunkt

Adapterkonsolen dienen zur Einhaltung der Abstände der Injektions-Gewindestangen und damit zur sicheren Lastabtragung in den Untergrund.

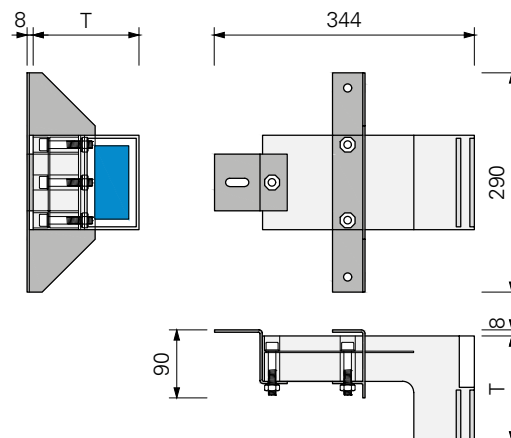


Abmessungen

Grundfläche: 344 x 290 mm
Typen T: 100 – 300 mm
Nutzfläche: 97 x 45 mm

TRA-WIK®-ALU-RL mit Adapterkonsolen, vorne mit 2 Befestigungspunkten und hinten mit 1 Befestigungspunkt

Adapterkonsolen dienen zur Einhaltung der Abstände der Injektions-Gewindestangen und damit zur sicheren Lastabtragung in den Untergrund.

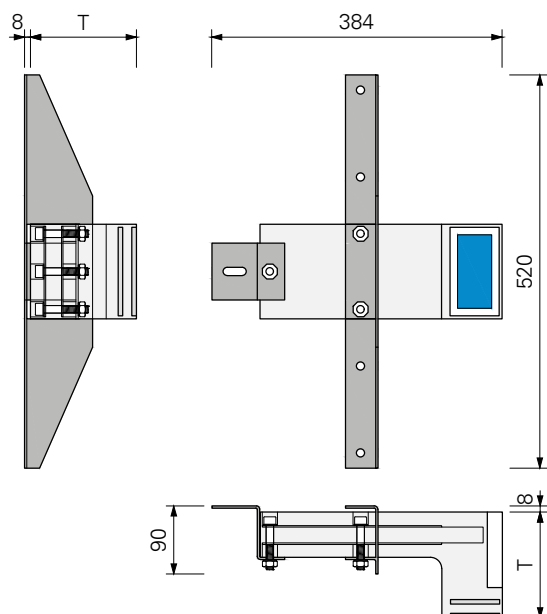


Abmessungen

Grundfläche: 344 x 290 mm
Typen T: 100 – 300 mm
Nutzfläche: 97 x 45 mm

TWL®-ALU-RF mit Adapterkonsolen, vorne mit 4 Befestigungspunkten und hinten mit 1 Befestigungspunkt

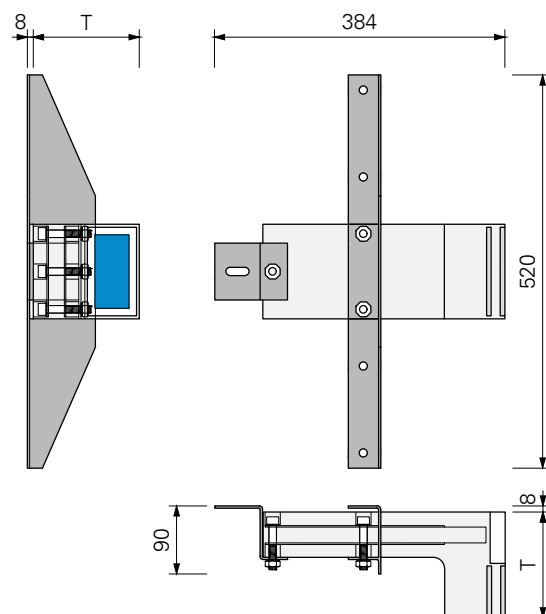
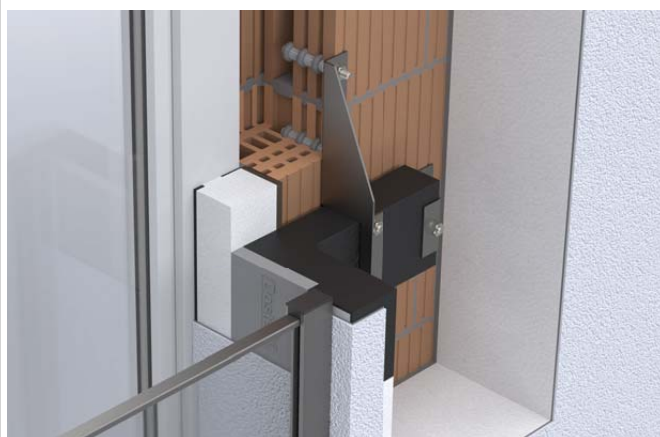
Adapterkonsolen dienen zur Einhaltung der Abstände der Injektions-Gewindestangen und damit zur sicheren Lastabtragung in den Untergrund.


Abmessungen

Grundfläche: 384 x 520 mm
 Typen T: 100 – 300 mm
 Nutzfläche: 97 x 45 mm

TWL®-ALU-RL mit Adapterkonsolen, vorne mit 4 Befestigungspunkten und hinten mit 1 Befestigungspunkt

Adapterkonsolen dienen zur Einhaltung der Abstände der Injektions-Gewindestangen und damit zur sicheren Lastabtragung in den Untergrund.


Abmessungen

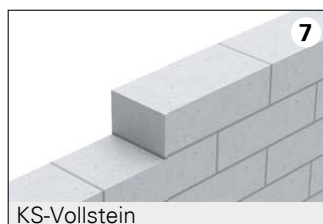
Grundfläche: 384 x 520 mm
 Typen T: 100 – 300 mm
 Nutzfläche: 97 x 45 mm

Anwendung

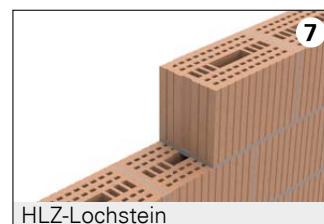
1	Glasgeländersystem	SWISSRAILING two sided
2	Glasaufbau	VSG 16/2-4 mit Kantenschutzprofil
3	Glasbreite.....	500–2300 mm
4	Glashöhe.....	280–1200 mm
5	Abstand Tragwinkel	160–1000 mm
6	Geländerbefestigung	fassaden- oder leibungsseitig
7	Untergrund.....	Beton, Mauerwerk mit KS-Vollstein oder Mauerwerk mit HLZ-Lochstein
8	Dämmdicke.....	80–300 mm
9	Holmlast.....	0.8 kN/m
10	Windlast.....	0.35 kN/m ²



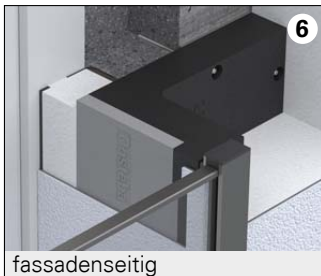
Beton



KS-Vollstein



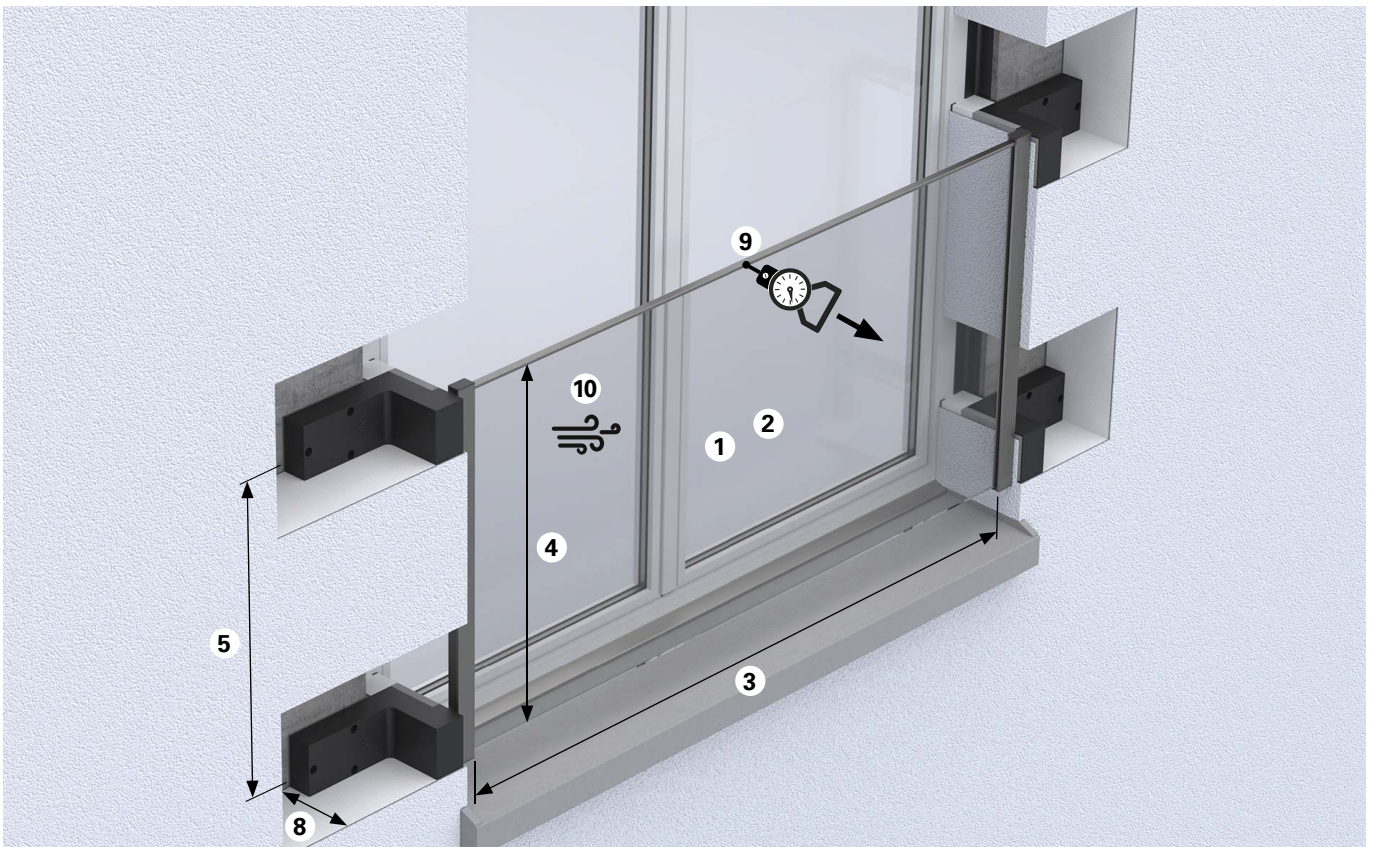
HLZ-Lochstein



fassadenseitig




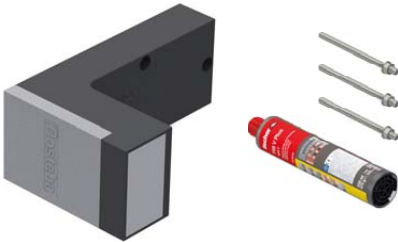
leibungsseitig

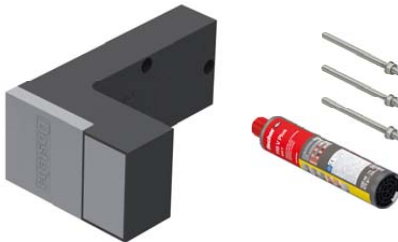


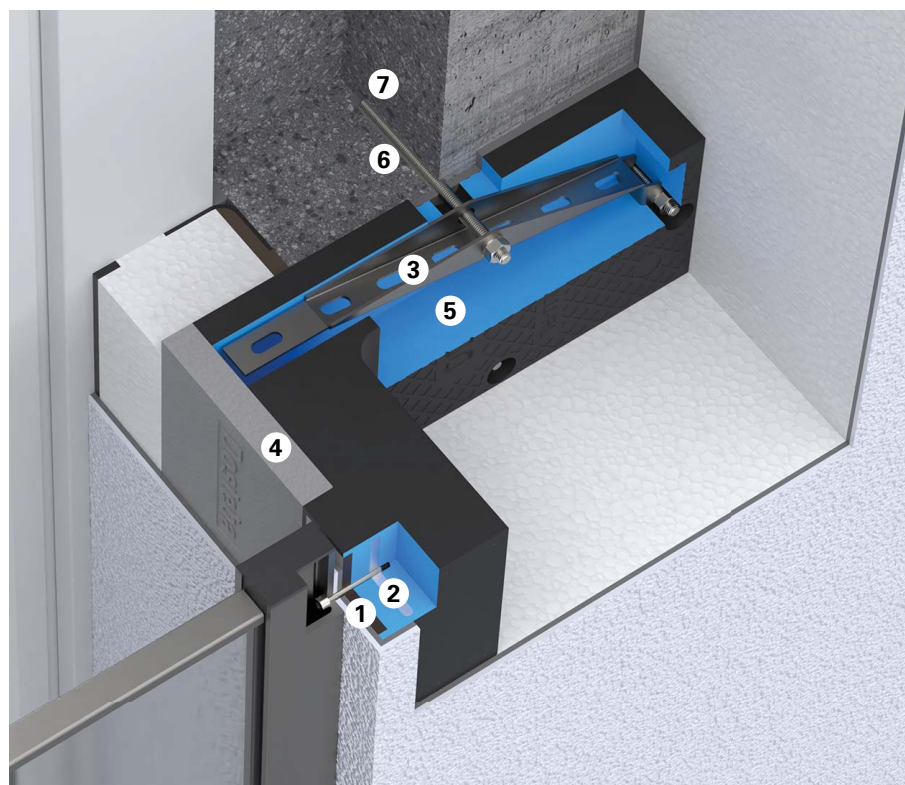
Die Herstellerangaben des Geländers sind zu berücksichtigen.

Maximale Geländerbreite bei Beton¹⁾

TWL®-ALU-RF / -RL	
 Injektions-Gewindestange FIS A M8 x 130	
Typ 80 – 140 mm	2300
Typ 160 – 200 mm	2300
Typ 220 – 300 mm	1910

TWL®-ALU-RF		
		
Beschreibung	Typ	Art.-Nr.
Tragwinkel TWL®-ALU-RF inkl. 3 Injektions-Gewindestangen FIS A M8 x 130	80	6006108
	100	6006110
	120	6006112
	140	6006114
	160	6006116
	180	6006118
	200	6006120
	220	6006122
	240	6006124
	260	6006126
	280	6006128
	300	6006130
1 Injektions-Mörtel FIS V Plus 300 T (Verbrauch pro TWL® 18 ml)		6001181

TWL®-ALU-RL		
		
Beschreibung	Typ	Art.-Nr.
Tragwinkel TWL®-ALU-RL inkl. 3 Injektions-Gewindestangen FIS A M8 x 130	80	6005808
	100	6005810
	120	6005812
	140	6005814
	160	6005816
	180	6005818
	200	6005820
	220	6005822
	240	6005824
	260	6005826
	280	6005828
	300	6005830
1 Injektions-Mörtel FIS V Plus 300 T (Verbrauch pro TWL® 18 ml)		6001181





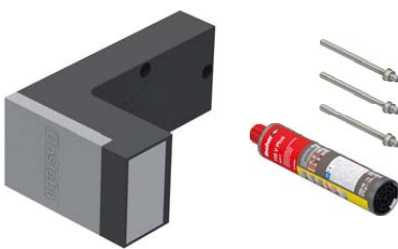
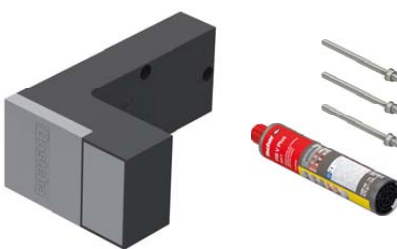
Tragwinkel TWL®-ALU-RL

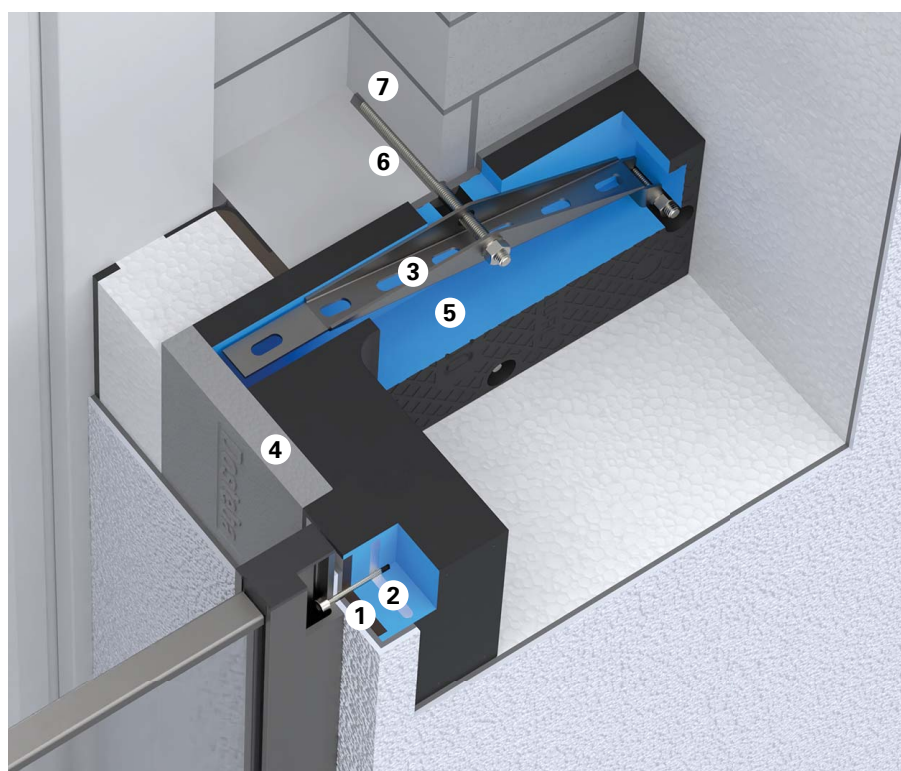
- 1 Compactplatte (HPL) für eine optimale Druckverteilung an der Oberfläche
- 2 Aluplatte für die Verschraubung des Anbauteils
- 3 Stahlblecheinlage zum kraftschlüssigen Verschrauben mit dem Untergrund
- 4 Einsatz aus EPS für einheitlichen Putzuntergrund
- 5 PU-Schaum mit einem Raumgewicht von 450 kg/m³
- 6 Injektions-Gewindestange FIS A M8 x 130
- 7 Injektions-Mörtel FIS V Plus 300 T

1) Die Holmlasten sind länderspezifisch unterschiedlich, die aufgeführten Geländerbreiten basieren auf einer Holmlast von 0,8 kN/m.
Alle Masse in Millimeter

Maximale Geländerbreite bei KS-Vollstein²⁾

	TWL®-ALU-RF / -RL
	
	Injektions-Gewindestange FIS A M8 x 130
Typ 80 – 140 mm	2180
Typ 160 – 200 mm	2050
Typ 220 – 300 mm	1910

TWL®-ALU-RF			TWL®-ALU-RL		
					
Beschreibung	Typ	Art.-Nr.	Beschreibung	Typ	Art.-Nr.
Tragwinkel TWL®-ALU-RF inkl. 3 Injektions-Gewindestangen FIS A M8 x 130	80	6006108	Tragwinkel TWL®-ALU-RL inkl. 3 Injektions-Gewindestangen FIS A M8 x 130	80	6005808
	100	6006110		100	6005810
	120	6006112		120	6005812
	140	6006114		140	6005814
	160	6006116		160	6005816
	180	6006118		180	6005818
	200	6006120		200	6005820
	220	6006122		220	6005822
	240	6006124		240	6005824
	260	6006126		260	6005826
	280	6006128		280	6005828
	300	6006130		300	6005830
1 Injektions-Mörtel FIS V Plus 300 T (Verbrauch pro TWL® 18 ml)		6001181	1 Injektions-Mörtel FIS V Plus 300 T (Verbrauch pro TWL® 18 ml)		6001181



Tragwinkel TWL®-ALU-RL

- 1 Compactplatte (HPL) für eine optimale Druckverteilung an der Oberfläche
- 2 Aluplate für die Verschraubung des Anbauteils
- 3 Stahlblecheinlage zum kraftschlüssigen Verschrauben mit dem Untergrund
- 4 Einsatz aus EPS für einheitlichen Putzuntergrund
- 5 PU-Schaum mit einem Raumgewicht von 450 kg/m³
- 6 Injektions-Gewindestange FIS A M8 x 130
- 7 Injektions-Mörtel FIS V Plus 300 T

2) Mauerwerk KS-Vollstein nach EN771-2, Mindeststeinformat 240 x 115 x 71 mm, Druckfestigkeit $f_b \geq 20 \text{ N/mm}^2$

Die Holmlasten sind länderspezifisch unterschiedlich, die aufgeführten Geländerbreiten basieren auf einer Holmlast von 0,8 kN/m. Alle Masse in Millimeter

Maximale Geländerbreite bei HLZ-Lochstein³⁾**TRA-WIK®-ALU-RF / -RL mit Adapterkonsolen, vorne mit 2 Befestigungspunkten und hinten mit 1 Befestigungspunkt**

Injektions-Gewindestange FIS A M10 x 110
Injektions-Ankerhülse FIS H 16 x 85 K

Typ 100 – 140 mm	1460
Typ 160 – 200 mm	1370
Typ 220 – 300 mm	1040

TWL®-ALU-RF / -RL mit Adapterkonsolen, vorne mit 4 Befestigungspunkten und hinten mit 1 Befestigungspunkt

Injektions-Gewindestange FIS A M10 x 110
Injektions-Ankerhülse FIS H 16 x 85 K

2300
2300
1910

TRA-WIK®-ALU-RF mit Adapterkonsolen

Beschreibung	Typ	Art.-Nr.	Beschreibung	Art.-Nr.	Beschreibung	Art.-Nr.
Tragwinkel TRA-WIK®-ALU-RF	80	nicht möglich	1 Adapterkonsole vorne TRA-WIK® inkl. Befestigungsmaterial	6004781	3 Injektions- Gewindestangen FIS A M10 x 110	6001593
	100	6005610			3 Injektions-Ankerhülsen FIS H 16 x 85 K	6001161
	120	6005612				
	140	6005614				
	160	6005616				
	180	6005618	1 Injektions-Mörtel FIS V Plus 300 T (Verbrauch pro TRA-WIK® 72 ml)	6001181		
	200	6005620				
	220	6005622				
	240	6005624				
	260	6005626				
280	6005628	1 Adapterkonsole hinten TRA-WIK® inkl. Befestigungsmaterial	6004786			
300	6005630					




TRA-WIK®-ALU-RL mit Adapterkonsolen




Beschreibung	Typ	Art.-Nr.	Beschreibung	Art.-Nr.	Beschreibung	Art.-Nr.
Tragwinkel TRA-WIK®-ALU-RL	80	nicht möglich	1 Adapterkonsole vorne TRA-WIK® inkl. Befestigungsmaterial	6004781	3 Injektions- Gewindestangen FIS A M10 x 110	6001593
	100	6005310				
	120	6005312				
	140	6005314				
	160	6005316				
	180	6005318	1 Adapterkonsole hinten TRA-WIK® inkl. Befestigungsmaterial	6004786	3 Injektions-Ankerhülsen FIS H 16 x 85 K	6001161
	200	6005320				
	220	6005322				
	240	6005324				
	260	6005326				
	280	6005328				
300	6005330	1 Injektions-Mörtel FIS V Plus 300 T (Verbrauch pro TRA-WIK® 72 ml)	6001181			

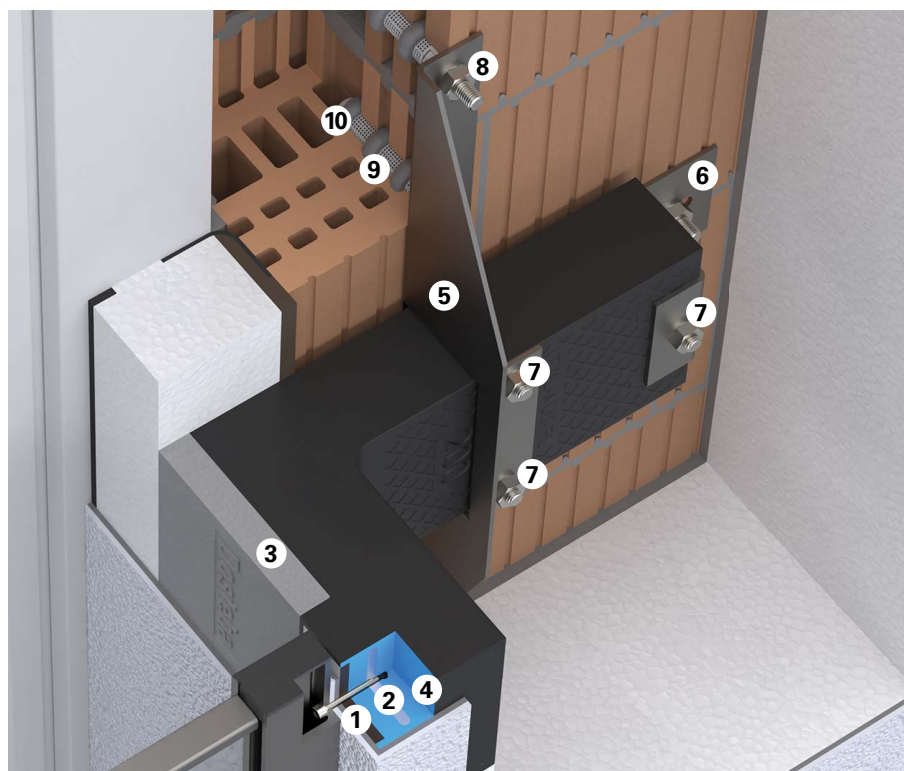
3) Mauerwerk HLZ-Lochstein nach EN771-1, Mindeststeinformat 375(500) x 240 x 175(240) mm, Druckfestigkeit HLZ 2DF $f_b \geq 20$ N/mm²

Die Holmlasten sind länderspezifisch unterschiedlich, die aufgeführten Geländerbreiten basieren auf einer Holmlast von 0,8 kN/m.

Alle Masse in Millimeter

TWL®-ALU-RF mit Adapterkonsolen						
						
Beschreibung	Typ	Art.-Nr.	Beschreibung	Art.-Nr.	Beschreibung	Art.-Nr.
Tragwinkel TWL®-ALU-RF	80	nicht möglich	1 Adapterkonsole vorne TWL® inkl. Befestigungsmaterial	6004782	5 Injektions- Gewindestangen FIS A M10 x 110	6001593
	100	6006210			5 Injektions-Ankerhülse FIS H 16 x 85 K	6001161
	120	6006212				
	140	6006214				
	160	6006216				
	180	6006218	1 Adapterkonsole hinten TWL® inkl. Befestigungsmaterial	6004786	1 Injektions-Mörtel FIS V Plus 300 T (Verbrauch pro TWL® 120 ml)	6001181
	200	6006220				
	220	6006222				
	240	6006224				
	260	6006226				
280	6006228					
300	6006230					

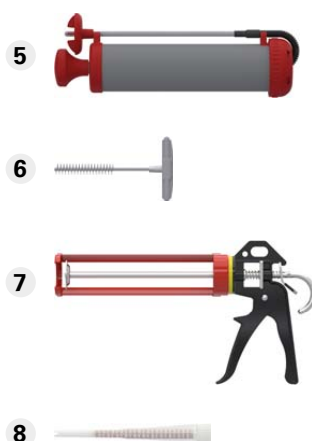
TWL®-ALU-RL mit Adapterkonsolen						
						
Beschreibung	Typ	Art.-Nr.	Beschreibung	Art.-Nr.	Beschreibung	Art.-Nr.
Tragwinkel TWL®-ALU-RL	80	nicht möglich	1 Adapterkonsole vorne TWL® inkl. Befestigungsmaterial	6004782	5 Injektions- Gewindestangen FIS A M10 x 110	6001593
	100	6005910			5 Injektions-Ankerhülse FIS H 16 x 85 K	6001161
	120	6005912				
	140	6005914				
	160	6005916				
	180	6005918	1 Adapterkonsole hinten TWL® inkl. Befestigungsmaterial	6004786	1 Injektions-Mörtel FIS V Plus 300 T (Verbrauch pro TWL® 120 ml)	6001181
	200	6005920				
	220	6005922				
	240	6005924				
	260	6005926				
	280	6005928				
	300	6005930				



Tragwinkel TWL®-ALU-RL mit Adapterkonsole

- 1 Compactplatte (HPL) für eine optimale Druckverteilung an der Oberfläche
- 2 Aluplatte für die Verschraubung des Anbauteils
- 3 Einsatz aus EPS für einheitlichen Putzuntergrund
- 4 PU-Schaum mit einem Raumgewicht von 450 kg/m³
- 5 Adapterkonsole vorne TWL®
- 6 Adapterkonsole hinten TWL®
- 7 Innensechskantschraube M10 x 60
- 8 Injektions-Gewindestange FIS A M10 x 110
- 9 Injektions-Ankerhülse FIS H 16 x 85 K
- 10 Injektions-Mörtel FIS V Plus 300 T

Werkzeug und Zubehör



- | | |
|--|---------|
| 1 Hartmetall-Hammerbohrer | |
| – Ø10 mm, Länge 210 mm | 6001256 |
| – Ø10 mm, Länge 450 mm | 6001257 |
| – Ø16 mm, Länge 210 mm | 6001271 |
| 2 Werkzeugset mit Sechskanteinsatz für TRA-WIK® und TWL® | 6001285 |
| 3 Bohrlehre für TRA-WIK® und TWL® | 6001871 |
| 4 Setzlehre für TRA-WIK® und TWL® | 6005762 |
| 5 Ausbläser ABG | 6001192 |
| 6 Reinigungsbürste BS – Ø10 mm/M8 | 6001197 |
| 7 Kartuschenpresse | 6001193 |
| 8 Statkmischer FIS S | 6001186 |

Dosteba AG

Länggenstrasse 27
CH-8184 Bachenbülach

Telefon: +41 43 277 66 00
Fax: +41 43 277 66 11
E-Mail: dosteba@dosteba.ch
Internet: www.dosteba.ch