



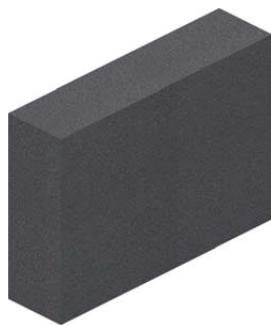
**Matériau de construction VARITHERM®**



# Dosteba

*Elemente sind  
Les éléments sont  
unsere Stärke  
notre point fort*

## Panneaux standard



### Le produit

Les panneaux standard VARITHERM® sont disponibles en stock et peuvent être façonnés en usine ou par le client avec des machines à bois conventionnelles.

### Dimensions

Taille max.: 1200 x 800 mm<sup>1)</sup>  
Épaisseurs: 10 / 20 / 30 / 40 / 50  
60 / 80 / 100 mm

### Application

- Cales d'appui
- Supports
- Panneaux sandwichs

## Découpes



### Le produit

VARITHERM® découpes sont fabriquées en usine à partir de panneaux standard.

### Dimensions

Taille max.: 1200 x 800 mm<sup>1)</sup>  
Épaisseurs: 10 / 20 / 30 / 40 / 50  
60 / 80 / 100 mm

### Application

- Cales d'appui
- Supports
- Panneaux sandwichs

## Barres profilées



### Le produit

Les barres profilées VARITHERM® sont fabriquées en usine au mètre à partir de panneaux standard.

### Dimensions

Taille max.: 1200 x 800 x 100 mm<sup>1)</sup>

### Application

- Baguettes de fixation
- Élargissements du cadre
- Profilés de raccordement et de finition
- Supports pour portes, fenêtres et murs

## Pièces moulées découpées au jet d'eau



### Le produit

Les pièces moulées VARITHERM® sont fabriquées en usine par découpe au jet d'eau à partir de panneaux standard. Vous êtes libre de choisir la forme.

### Dimensions

Taille max.: 1200 x 800 mm<sup>1)</sup>  
Épaisseurs: 10 / 20 / 30 / 40 / 50  
60 / 80 / 100 mm

### Application

- Cales d'appui pour consoles et étriers de fixation
- Montage pour façades isolées

## Pièces moulées réalisées par injection de mousse



### Le produit

Les pièces moulées VARITHERM® sont expansées dans des outils prévus à cet effet. Il est particulièrement rentable d'investir dans des outils lorsque l'on traite de grandes quantités. Le choix de formes est pratiquement illimité.

### Dimensions

Taille max.: sur demande

### Application

- Supports
- Angle de supports
- Connecteur d'angle
- Éléments de construction

<sup>1)</sup> La taille maximale pour VARITHERM® 320 et VARITHERM® 410, épaisseurs de 60 à 100 mm, est de 800 x 600 mm.

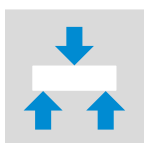
## Propriétés du matériau

Propriétés du matériau	unité	norme	140	230	320	410
Résistance à la pression avec 10 % de refoulement <sup>2)</sup>	N/mm <sup>2</sup>	EN 826	1.17	2.70	6.50	10.00
Résistance à la pression avec 5 % de refoulement <sup>2)</sup>	N/mm <sup>2</sup>	EN 826	1.03	2.40	5.90	9.20
Résistance à la pression avec 2 % de refoulement <sup>2)</sup>	N/mm <sup>2</sup>	EN 826	0.85	1.80	4.30	6.60
Résistance à la pression avec 2 % de déformation à long terme sous charge permanente <sup>2)</sup>	N/mm <sup>2</sup>	EN 826	0.31	0.72	1.86	3.04
Module d'élasticité (compression) <sup>2)</sup>	N/mm <sup>2</sup>	EN 826	55	98	218	336
Résistance à la flexion <sup>2)</sup>	N/mm <sup>2</sup>	EN 12089	1.13	1.95	2.10	3.23
Module d'élasticité (flexion) <sup>2)</sup>	N/mm <sup>2</sup>	EN 12089	80	144	278	382
Déflexion (pour la résistance à la flexion) <sup>2)</sup>	%	EN 12089	2.4	1.6	1.5	1.5
Traction des vis Ø 5 mm, profondeur d'ancrage 40/60 mm <sup>3)</sup>	kN		0.23 / 0.37	0.50 / 0.75	0.67 / 1.52	1.19 / 2.30
Traction des vis Ø 6 mm, profondeur d'ancrage 40/60 mm <sup>2)</sup>	kN		0.25 / 0.41	0.55 / 0.97	0.69 / 1.58	1.26 / 2.35
Traction des vis Ø 8 mm, profondeur d'ancrage 40/60 mm <sup>3)</sup>	kN		0.42 / 0.45	0.74 / 1.17	1.61 / 2.38	2.47 / 3.21
Traction transversale des vis Ø 5mm, profondeur d'ancrage 40/60 mm <sup>3)</sup>	kN		0.14 / 0.19	0.35 / 0.32	0.50 / 0.57	0.89 / 0.91
Traction transversale des vis Ø 6 mm, profondeur d'ancrage 40/60 mm <sup>3)</sup>	kN		0.18 / 0.24	0.36 / 0.44	0.51 / 0.94	1.24 / 1.02
Traction transversale des vis Ø 8 mm, profondeur d'ancrage 40/60 mm <sup>3)</sup>	kN		0.26 / 0.35	0.75 / 0.69	0.79 / 1.40	1.70 / 2.38
Conductivité thermique <sup>4)</sup>	W/mK	EN 12667	0.0397	0.04969	0.058	0.0687
Coefficient de résistance à la diffusion de vapeur d'eau <sup>4)</sup>		EN 12086	457	457	630	976
Réaction au feu		EN 13501	E	E	E	E
Capacité d'absorption d'eau max. 28 jours (W <sub>12</sub> ) <sup>2)</sup>	%	EN 16535	2.04	1.77	1.51	1.24

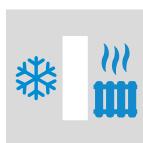
<sup>2)</sup> valeurs caractéristiques, <sup>3)</sup> valeurs recommandées, <sup>4)</sup> valeurs moyenne mesurée



haute résistance à la pression



haute ductilité



faible conductibilité thermique



léger



faible absorption d'eau



réaction au feu



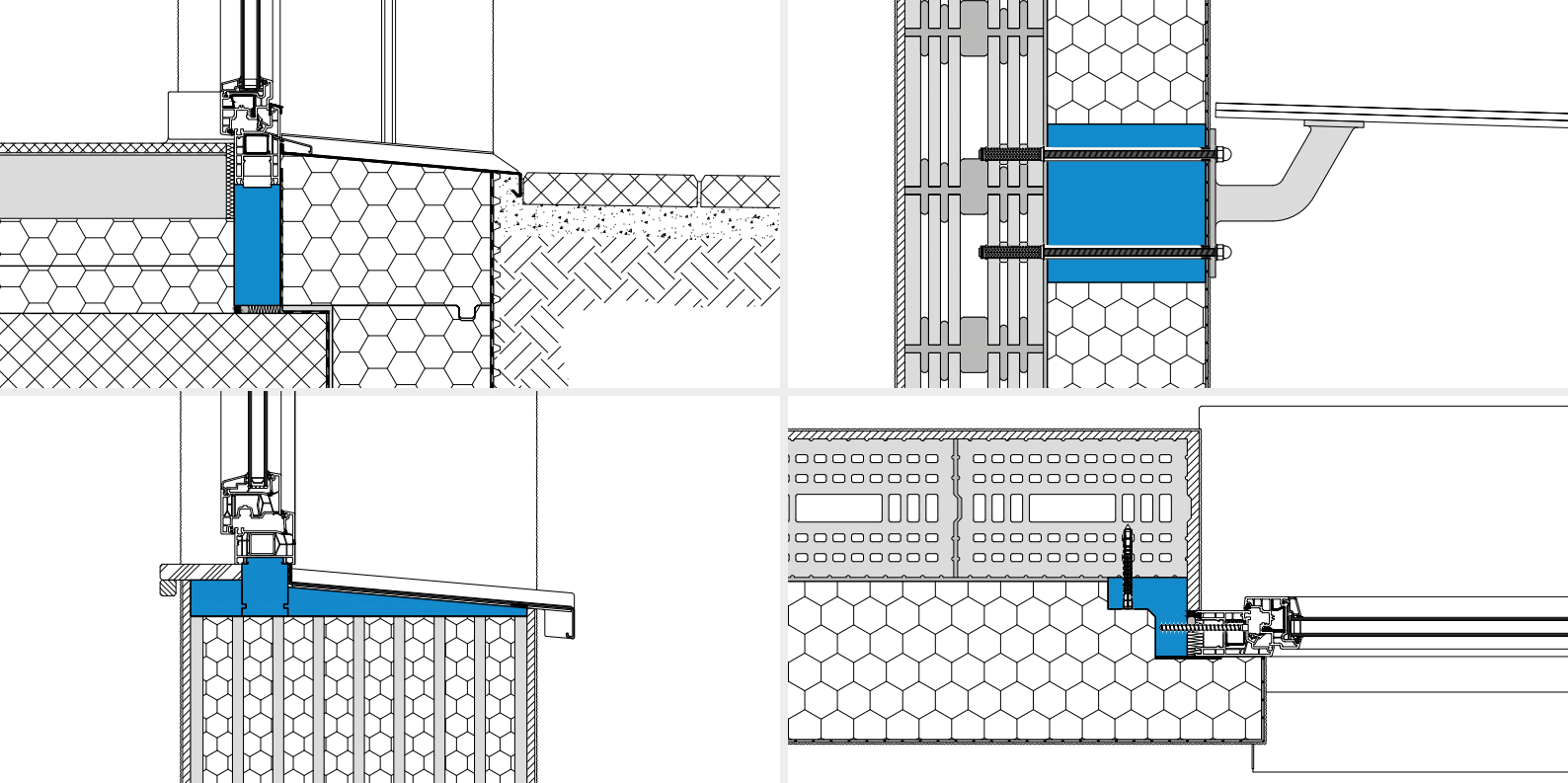
sciable



vissable



collable



## Matériau de construction VARITHERM®

### Vos avantages

- ✓ Le produit VARITHERM® convient partout où une résistance très élevée à la compression associée à une capacité d'isolation thermique importante est requise.
- ✓ À la demande du client, les panneaux standard VARITHERM® peuvent être confectionnés sous forme de plaques débitées, de barres profilées ou de pièces moulées.
- ✓ VARITHERM® peut être livré sous forme de pièces préfabriquées expansées. Le choix de formes est pratiquement illimité.
- ✓ VARITHERM® peut être usiné avec des machines à bois conventionnelles.
- ✓ VARITHERM® peut être vissé avec des vis à bois.
- ✓ VARITHERM® peut être collé avec des colles sans solvant disponibles dans le commerce (p. ex. colles polyuréthanes ou polymères).

### Le produit

VARITHERM® est un matériau de construction en PSE présentant une excellente résistance mécanique avec une capacité d'isolation thermique élevée et une faible densité. Ces propriétés sont des critères décisifs pour diverses applications et les possibilités d'utilisation sont très variées.

Poids spécifique:  
140 / 230 / 320 / 410 kg/m³

#### VARITHERM®

- Panneaux standard
- Découpes
- Barres profilées
- Pièces moulées découpées au jet d'eau
- Pièces moulées réalisées par injection de mousse

# VARITHERM®

#### Dosteba AG

CH-8184 Bachenbülach

Téléphone: +41 43 277 66 00

#### Dosteba GmbH

D-72770 Reutlingen

Téléphone: +49 7121 30177 10